

Vorhaben:

Lärmsanierung an Schienenwegen des Bundes

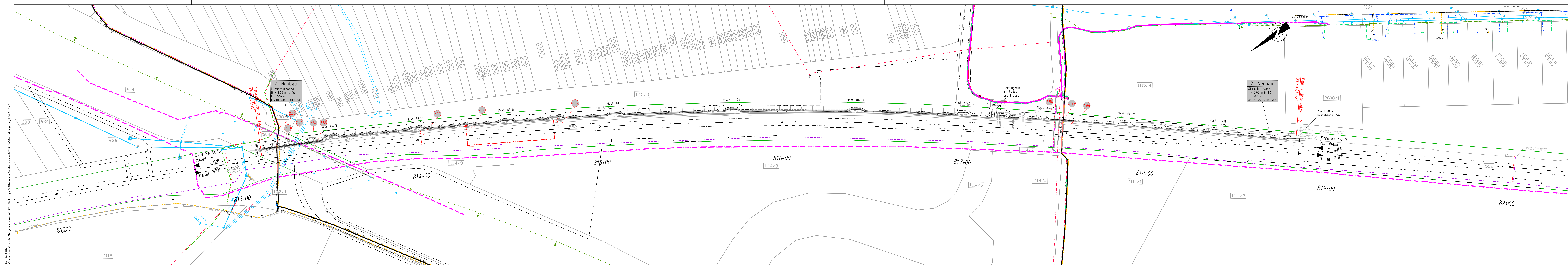
Strecke 4000, Abschnitt Ettlingen: km 80.4+51 bis km 83.7+42



---

## Unterlage 8 - Kabel- und Leitungslagepläne

Unterlage	Bezeichnung	
8.2	Leitungsbestandsplan Lärmschutzwand 2 Strecke 4000, km 81.1+75 – 82.0+33	1:500
8.3	Leitungsbestandsplan Lärmschutzwand 3a Strecke 4000, km 82.0+58 – 82.4+27	1:500
8.4	Leitungsbestandsplan Lärmschutzwand 3b Strecke 4000, km 82.4+12 – 82.9+67	1:500
8.5	Leitungsbestandsplan Lärmschutzwand 3c Strecke 4000, km 82.9+52 – 83.8+07	1:500
8.6	Leitungsbestandsplan Lärmschutzwand 4 Strecke 4000, km 82.4+12 – 82.9+67	1:500



**Planungsgrundlage:**  
 - Vermessung GI Consult, 77652 Offenburg, Stand 09/2021  
 - IVL-Pläne 4000 ET, Stand 01/2011  
 - Streckengeschwindigkeit für Planung Lärmschutzwand  $v_s = 160 \text{ km/h}$

**Strecke 4000: Mannheim-Basel:**  
 Neubau von Lärmschutzwänden  
 Lärmsanierung des Bundes, Abschnitt Ettlingen  
 LSW 2 l.d.B. km 81,314 bis km 81,880

- Legende**
- Bestand
  - Neubau / Änderung
  - äußere Grenze der vorhabentragereigenen Grundstücke
  - - - Genehmigungsgrenze
  - - - Baufeldgrenze
  - Flurstücksgrenze (amtliches Kataster)
  - Lärmschutzwand auf Rammpfahl-Gründung
  - Lärmschutzwand auf Brunnen-Gründung
  - Lärmschutzwand auf Einzelfundamenten
  - Servicetür, 1,0 m breit
  - Rettungstür / Servicetür, 1,6 m breit
  - NR laufende Nummer des Bauwerksverzeichnisses

- vorh. Ver- und Entsorgungsleitungen**
- - - (Signal-)Kabel Fd LST, DB Netz AG
  - - - (Signal-)Kabel Fd LST (ETCS), DB Netz AG
  - - - Streckenfernmeldekabel Fd KT, DB Netz AG
  - - - Leitung Deutsche Telekom AG / Vodafone
  - - - Wasserversorgungsleitung Stadtwerke Ettlingen
  - - - Abwasserleitung Stadtwerke Ettlingen
  - - - Gasleitung Stadtwerke Ettlingen
  - - - Mittelspannungsleitung Stadtwerke Ettlingen
  - - - Niederspannungsleitung Stadtwerke Ettlingen
  - - - Straßenbeleuchtung Stadtwerke Ettlingen
  - - - Signalkabel Stadtwerke Ettlingen
  - - - Rückbau von Kabeln und Leitungen
  - - - Kabelsuchergebnisse / Angenommene Kabellage
  - - - Netze BW
  - - - Schutzrohr

Die Versorgungsleitungen sind aus Unterlagen der Versorgungsträger in unterschiedlicher Genauigkeit übernommen. Wie der Versorgungsträger kann auch der Planverfasser keine Garantie für Genauigkeit und Vollständigkeit übernehmen. Daher stellt der hier dargestellte Leitungsbestand nur eine informative Zusammenfassung der bekannten Leitungen dar, zur gegenwärtigen Berücksichtigung und Abstimmung. Im übrigen gelten die Pläne und Merkblätter des jeweiligen Versorgungsträgers.

**Unterlage 8.2**

Genehmigungsvermerk Eisenbahn-Bundesamt

Übersichtsskizze

0	Ausgangsverfahren: Antragsfassung	14.02.2023
Index	Änderungen bzw. Ergänzungen	Planungsstand

**Genehmigungsplanung: Unterlage für eine Entscheidung nach § 18 AEG**

<p>DB Netz AG          Regionalbereich West          Standort Karlsruhe          Schwarzwaldstr. 82          76137 Karlsruhe</p>	Planzeichen intern:	LB 11
	Autrags-Nr.:	
	Datum	Name
	gKE:	14.02.2023
bearb.:	14.02.2023	EM
gepr.:	14.02.2023	J0

Vorhabenbezeichnung: **Lärmsanierung an bestehenden Schienenwegen des Bundes**  
 Strecke 4000, Mannheim - Basel  
 Genehmigungsabschnitt Ettlingen, Bahn-km 80.4+51 bis Bahn-km 83.7+42

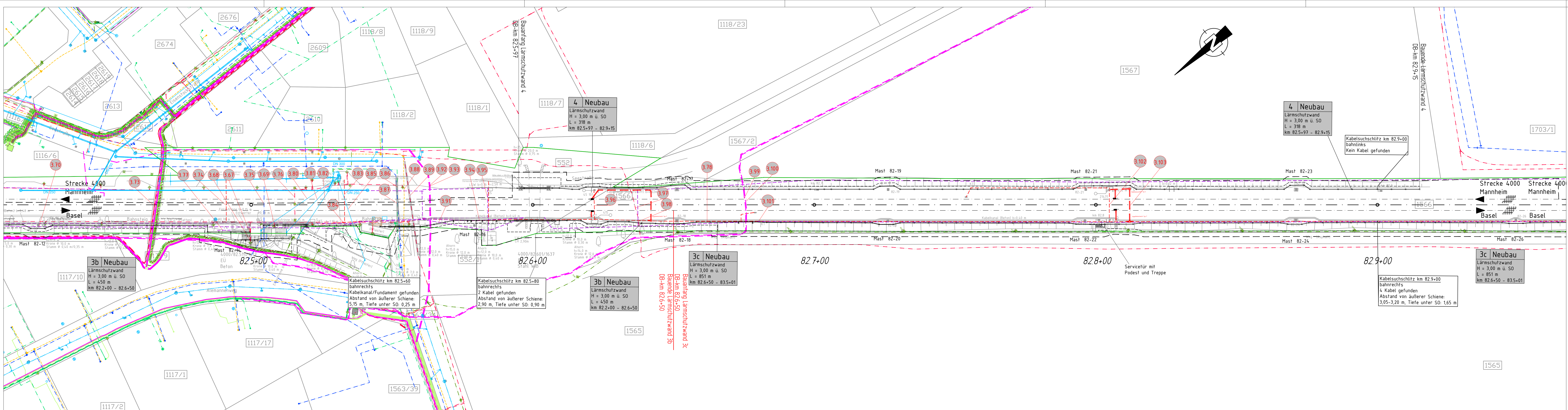
Planart: **Kabel- und Leitungslageplan**

Planinhalt: **Streckenabschnitt Ettlingen, Bahn-km 81.1+75 bis Bahn-km 82.0+33**  
**Leitungsbestandsplan Lärmschutzwand 2**

Planverfasser: TTK Transport Technologie GmbH  
 Götliche Str. 11 • 76187 Karlsruhe • Tel. 0709 1207-1 / 4000-0  
 Karlsruhe, 14.02.2023  
 Maßstab: 1:500



3/23/2023 8:54  
 \\sander\user\projekte\B1\ingenieurbaueinheit\B3\LSW\_Ettingen\CAD\Vector\LSW-1.4 - Ver\60101838\_LSW-1.4 - Leitungen.dwg\1-8.4-LSW3-2



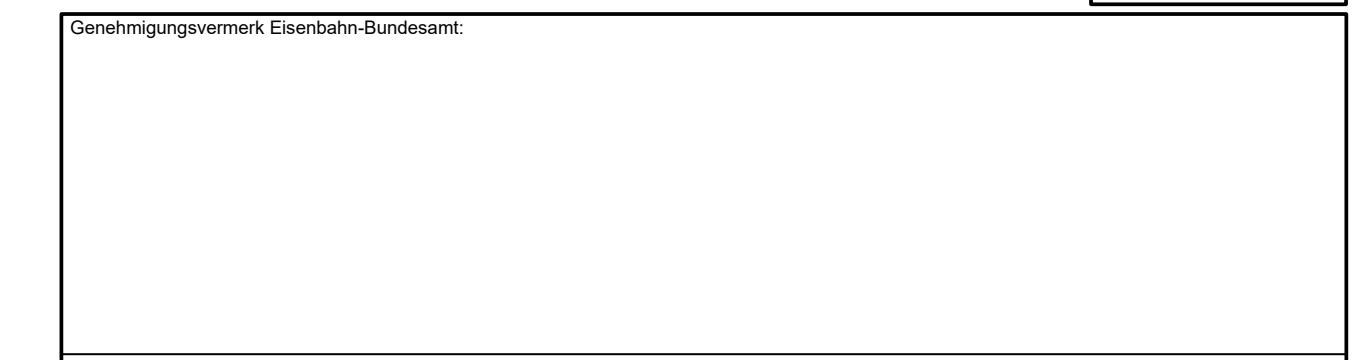
**Planungsgrundlage:**  
 - Vermessung GI Consult, 77652 Offenburg, Stand 09/2021  
 - IVL-Pläne 4000 EU, Stand 02/2011 und 4000 EV, Stand 01/2021  
 - Streckengeschwindigkeit für Planung Lärmschutzwand  $v_e = 160\text{km/h}$

**Strecke 4000: Mannheim-Basel:**  
 Neubau von Lärmschutzwänden  
 Lärmsanierung des Bundes, Abschnitt Ettingen  
 LSW 3 r.d.B. km 82,065 bis km 83,501

- Legende**
- Bestand
  - Neubau / Änderung
  - äußere Grenze der vorhabentragereigenen Grundstücke
  - - - Genehmigungsgrenze
  - - - Baufeldgrenze
  - Flurstücksgrenze (amtliches Kataster)
  - Lärmschutzwand auf Ramrohr-Gründung
  - Lärmschutzwand auf Brunnen-Gründung
  - Lärmschutzwand auf Einzelfundamenten
  - Servicer für, 1,0 m breit
  - Rettungstür / Servicer für, 1,6 m breit
  - ⊙ laufende Nummer des Bauwerksverzeichnisses

- vorh. Ver- und Entsorgungsleitungen**
- - - (Signal-)Kabel Fd LST, DB Netz AG
  - - - (Signal-)Kabel Fd LST (ETCS), DB Netz AG
  - - - Streckenfernmeldekanal Fd KT, DB Netz AG
  - - - Leitung Deutsche Telekom AG / Vodafone
  - - - Wasserversorgungsleitung Stadtwerke Ettingen
  - - - Abwasserleitung Stadtwerke Ettingen
  - - - Gasleitung Stadtwerke Ettingen
  - - - Mittelspannungsleitung Stadtwerke Ettingen
  - - - Niederspannungsleitung Stadtwerke Ettingen
  - - - Straßenbeleuchtung Stadtwerke Ettingen
  - - - Signalkabel Stadtwerke Ettingen
  - × × × Rückbau von Kabeln und Leitungen
  - - - Kabelsuchergebnisse / Angenommene Kabellage
  - - - Netze BW
  - - - Schutzrohr

Die Versorgungsleitungen sind aus Unterlagen der Versorgungsträger in unterschiedlicher Genauigkeit übernommen. Wie der Versorgungsträger kann auch der Planverfasser keine Garantie für Genauigkeit und Vollständigkeit übernehmen. Daher stellt der hier dargestellte Leitungsbestand nur eine informative Zusammenfassung der bekannten Leitungen dar, zur gegenwärtigen Berücksichtigung und Abstimmung. Im übrigen gelten die Pläne und Merkblätter des jeweiligen Versorgungsträgers.



Ausgangsverfahren: Antragsfassung		14.02.2023
Index	Änderungen bzw. Ergänzungen	Planungsstand

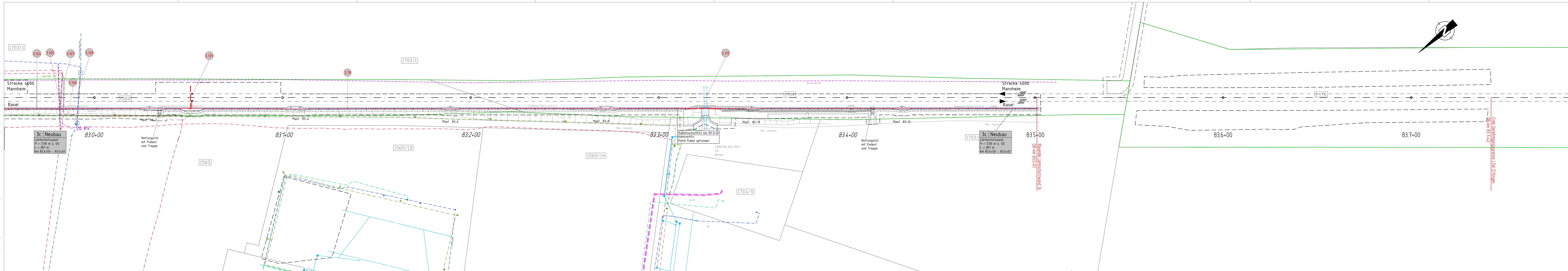
**Genehmigungsplanung: Unterlage für eine Entscheidung nach § 18 AEG**

<b>DB NETZE</b> DB Netz AG Regionalbereich West Standort Karlsruhe Schwarzwaldstr. 82 76137 Karlsruhe Karlsruhe, (Datum) (Unterschrift)	Planverfasser:  Transport Technologie Consult Karlsruhe GmbH Dürschler Allee 13 • 76137 Karlsruhe • Telefon 0711 / 62033-0 Karlsruhe, 14.02.2023 (Datum)	Planzeichen intern:	LB 1.3
		Auftrags-Nr.:	
Vertreter des Vorhabenträgers:		Höhensystem:	DHHN 92
		Koordinatensystem:	DB-Ref (DRO)
		Ursprungsplan:	
		Blattgröße:	1505 / 297 mm
		Maßstab:	1:500

Vorhabenbezeichnung:  
**Lärmsanierung an bestehenden Schienenwegen des Bundes**  
 Strecke 4000, Mannheim - Basel  
 Genehmigungsabschnitt Ettingen, Bahn-km 80.4+51 bis Bahn-km 83.7+42

Planart:  
**Kabel- und Leitungslageplan**

Planinhalt:  
 Streckenabschnitt Ettingen, Bahn-km 82.4+12 bis Bahn-km 82.9+67  
 Leitungsbestandsplan Lärmschutzwand 3b



**Planungsgrundlage:**  
 - Vermessung GI Consult, 77652 Offenburg, Stand 09/2021  
 - IVL-Pläne 4000 EU, Stand 02/2011 und 4000 EV, Stand 01/2011  
 - Streckengeschwindigkeit für Planung Lärmschutzwand  $v_0 = 160\text{km/h}$

**Strecke 4000: Mannheim-Basel:**  
 Neubau von Lärmschutzwänden  
 Lärmsanierung des Bundes, Abschnitt Ettlingen  
 LSW 3 r.d.B. km 82,065 bis km 83,501

- Legende**
- Bestand
  - Neubau / Änderung
  - äußere Grenze der vorhabenträgereigenen Grundstücke
  - - - Genehmigungsgrenze
  - - - Baufeldgrenze
  - - - Flurstücksgrenze (amtliches Kataster)
  - Lärmschutzwand auf Rammrohr-Gründung
  - Lärmschutzwand auf Brunnen-Gründung
  - Lärmschutzwand auf Einzelfundamenten
  - Servicetür, 1,0 m breit
  - Rettungstür / Servicetür, 1,6 m breit
- Ⓝ laufende Nummer des Bauwerksverzeichnisses

- vorh. Ver- und Entsorgungsleitungen**
- - - (Signal-)Kabel Fd LST, DB Netz AG
  - - - (Signal-)Kabel Fd LST (ETCS), DB Netz AG
  - - - Streckenfernmeldekanal Fd KT, DB Netz AG
  - - - Leitung Deutsche Telekom AG / Vodafone
  - - - Wasserversorgungsleitung Stadtwerke Ettlingen
  - - - Abwasserleitung Stadtwerke Ettlingen
  - - - Gasleitung Stadtwerke Ettlingen
  - - - Mittelspannungsleitung Stadtwerke Ettlingen
  - - - Niederspannungsleitung Stadtwerke Ettlingen
  - - - Straßenbeleuchtung Stadtwerke Ettlingen
  - - - Signalkabel Stadtwerke Ettlingen
  - - - Rückbau von Kabeln und Leitungen
  - - - Kabelsuchergebnisse / Angenommene Kabellage
  - - - Netze BW
  - - - Schutzrohr

Die Versorgungsleitungen sind aus Unterlagen der Versorgungsträger in unterschiedlicher Genauigkeit übernommen. Wie der Versorgungsträger kann auch der Planverfasser keine Garantie für Genauigkeit und Vollständigkeit übernehmen. Daher stellt der hier dargestellte Leitungsbestand nur eine informative Zusammenfassung der bekannten Leitungen dar, zur gegenwärtigen Berücksichtigung und Abstimmung. Im übrigen gelten die Pläne und Merkblätter des jeweiligen Versorgungsträgers.

**Unterlage 8.5**

Genehmigungsvermerk Eisenbahn-Bundesamt

Übersichtsskizze

0	Ausgangsverfahren: Antragsfassung	14.02.2023
Index	Änderungen bzw. Ergänzungen	Planungsstand

**Genehmigungsplanung: Unterlage für eine Entscheidung nach § 18 AEG**

<p>DB Netz AG          Regionalbereich West          Standort Karlsruhe          Schwarzwaldstr. 82          76137 Karlsruhe</p>	Planzuschnitt intern:	LB 14
	Auftrags-Nr.:	
	Datum	Name
	gkz:	14.02.2023
bearb.:	14.02.2023	EM
gepr.:	14.02.2023	J0

Vorhabenbezeichnung: **Lärmsanierung an bestehenden Schienenwegen des Bundes**  
 Strecke 4000, Mannheim - Basel  
 Genehmigungsabschnitt Ettlingen, Bahn-km 80.4+51 bis Bahn-km 83.7+42

Planart: **Kabel- und Leitungslageplan**

Planinhalt: **Streckenabschnitt Ettlingen, Bahn-km 82.9+52 bis Bahn-km 83.8+07**  
**Leistungsbestandsplan Lärmschutzwand 3c**

**Planungsgrundlage:**  
 - Vermessung GI Consult, 77652 Offenburg, Stand 09/2021  
 - IVL-Pläne 4000 EU, Stand 02/2011  
 - Streckengeschwindigkeit für Planung Lärmschutzwand  $v_k = 160\text{km/h}$

**Strecke 4000: Mannheim-Basel:**  
**Neubau von Lärmschutzwänden**  
 Lärmsanierung des Bundes, Abschnitt Ettlingen  
 LSW 4 l.d.B. km 82,597 bis km 82,915

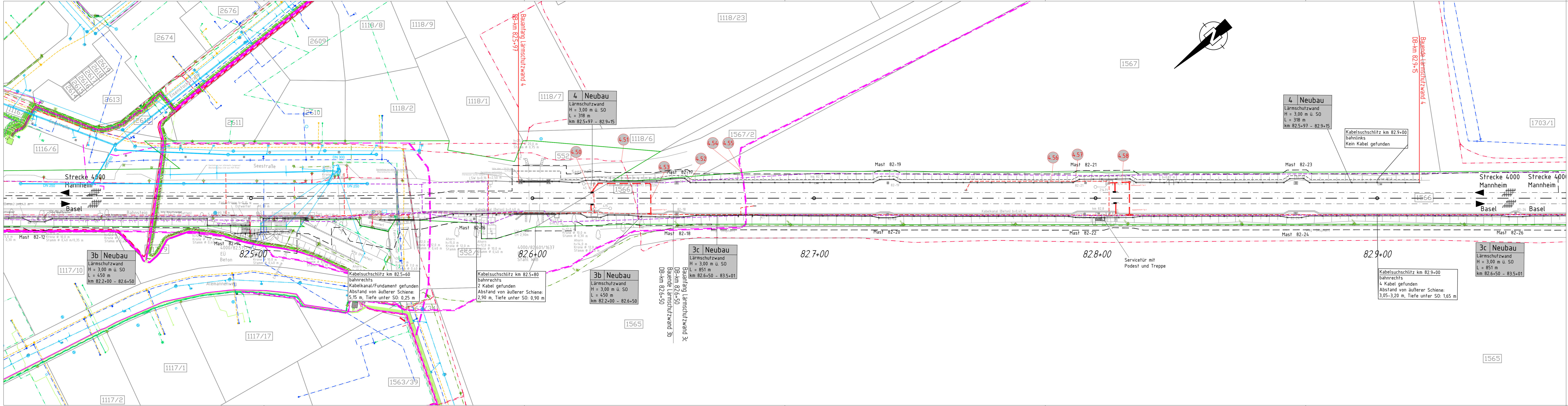
**Legende**

- Bestand
- Neubau / Änderung
- äußere Grenze der vorhabensträgerigen Grundstücke
- - - Genehmigungsgrenze
- - - Baufeldgrenze
- - - Flurstücksgrenze (amtliches Kataster)
- Lärmschutzwand auf Rammrohr-Gründung
- Lärmschutzwand auf Brunnen-Gründung
- Lärmschutzwand auf Einzelfundamenten
- Servicefür, 1,0 m breit
- Rettungsfür / Servicefür, 1,6 m breit
- laufende Nummer des Bauwerksverzeichnis

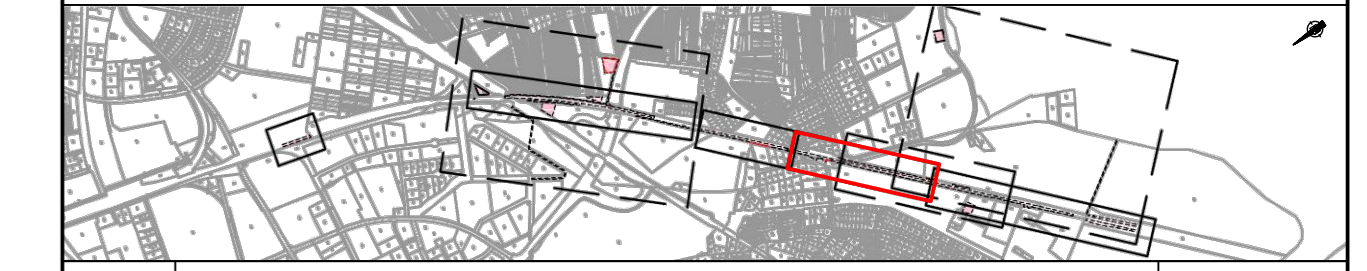
**vorh. Ver- und Entsorgungsleitungen**

- (Signal-)Kabel Fd LST, DB Netz AG
- (Signal-)Kabel Fd LST (ETCS), DB Netz AG
- Streckenfernmeldekabel Fd KT, DB Netz AG
- Leitung Deutsche Telekom AG / Vodafone
- Wasserversorgungsleitung Stadtwerke Ettlingen
- Abwasserleitung Stadtwerke Ettlingen
- Gasleitung Stadtwerke Ettlingen
- Mittelspannungsleitung Stadtwerke Ettlingen
- Niederspannungsleitung Stadtwerke Ettlingen
- Straßenbeleuchtung Stadtwerke Ettlingen
- Signalkabel Stadtwerke Ettlingen
- Rückbau von Kabeln und Leitungen
- Kabelsuchergebnisse / Angenommene Kabellage
- Netze BW
- Schutzrohr

Die Versorgungsleitungen sind aus Unterlagen der Versorgungsträger in unterschiedlicher Genauigkeit übernommen. Wie der Versorgungsträger kann auch der Planverfasser keine Garantie für Genauigkeit und Vollständigkeit übernehmen. Daher stellt der hier dargestellte Leitungsbestand nur eine informative Zusammenfassung der bekannten Leitungen dar, zur gegenwärtigen Berücksichtigung und Abstimmung. Im übrigen gelten die Pläne und Merkblätter des jeweiligen Versorgungsträgers.



**Übersichtsskizze**



0	Ausgangsverfahren: Antragsfassung	14.02.2023
Index	Änderungen bzw. Ergänzungen	Planungsstand

**Genehmigungsplanung: Unterlage für eine Entscheidung nach § 18 AEG**

<p>DB Netz AG Regionalbereich West Standort Karlsruhe Schwarzwaldstr. 82 76137 Karlsruhe</p>	Planerzeugt intern: LB 15	
	Auftrags-Nr.:	
	Datum	Name
grz.	14.02.2023	ID
bearb.	14.02.2023	EM
gepr.	14.02.2023	JO
Vertreter des Vorhabenträgers:	Planverfasser:	Höhensystem: DHHN 92
		Koordinatensystem: DB-Ref (DRO)
	14.02.2023	Ursprungsplan:
		Blattgröße: 1505 / 297 mm
		Maßstab: 1:500

Vorhabenbezeichnung: **Lärmsanierung an bestehenden Schienenwegen des Bundes**

Strecke 4000, Mannheim - Basel  
Genehmigungsabschnitt Ettlingen, Bahn-km 80.4+51 bis Bahn-km 83.7+42

Planart: **Kabel- und Leitungsanlageplan**

Planinhalt: **Sreckenabschnitt Ettlingen, Bahn-km 82.4+12 bis Bahn-km 82.9+67  
Leitungsbestandsplan Lärmschutzwand 4**