



Zeichenerklärung

Art der baulichen Nutzung
 § 9 Abs. 1 Nr. 1 BauGB, §§ 1 bis 11 BauNVO

Maß der baulichen Nutzung
 § 9 Abs. 1 Nr. 2 BauGB, § 16 BauNVO

Bauweise, Baulinien, Baugrenzen
 § 9 Abs. 1 Nr. 2 BauGB, § 22 und 23 BauNVO

Verkehrsflächen
 § 9 Abs. 1 Nr. 11 und Abs. 6 BauGB

Grünflächen
 § 9 Abs. 1 Nr. 15 und Abs. 6 BauGB

Wasserflächen und Flächen für die Wasserwirtschaft, den Hochwasserschutz und die Regelung des Wasserabflusses
 § 9 Abs. 1 Nr. 16 und Abs. 6 BauGB

Planungen, Nutzungsregelungen, Maßnahmen und Flächen für Maßnahmen zum Schutz, zur Pflege und zur Entwicklung von Natur und Landschaft
 § 9 Abs. 1 Nr. 20 und 25 und Abs. 6 BauGB

Sonstige Planzeichen

Zeichenerklärung gemäß Bauordnungsrecht

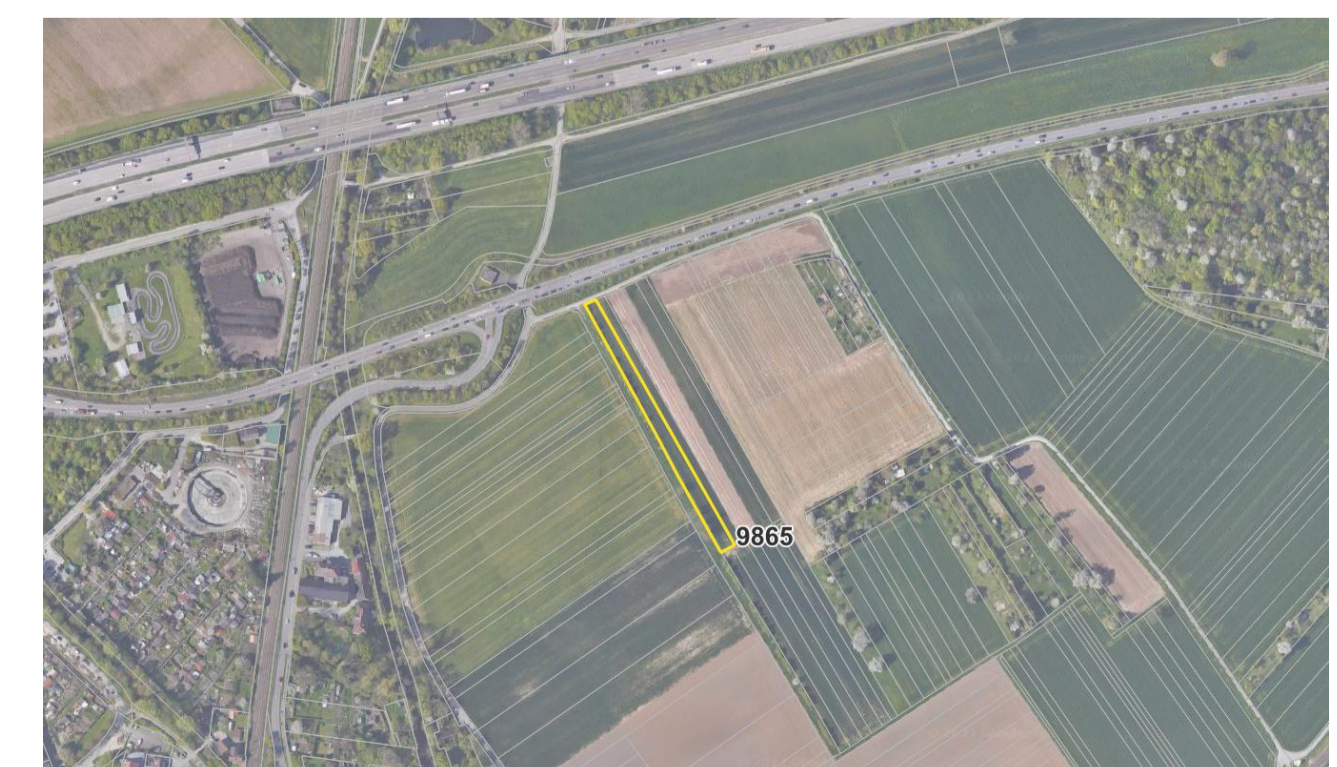
FD	Flachdach	§ 9 Abs. 4 BauGB i. V. m. § 74 Abs. 1 LBO BW
PD	Pultdach	§ 9 Abs. 4 BauGB i. V. m. § 74 Abs. 1 LBO BW
7°	Dachneigung	§ 9 Abs. 4 BauGB i. V. m. § 74 Abs. 1 LBO BW
←	Firststrichung	§ 9 Abs. 4 BauGB i. V. m. § 74 Abs. 1 LBO BW

Kennzeichnung
 Gesamtes Plangebiet liegt im Lärmpegelbereich III

Übersichtsplan CEF-Maßnahme Zauneidechse auf dem Grundstück Flst.-Nr. 10255 innerhalb des Geltungsbereichs (mit schwarzer Linie umrahmtes Grundstück)



Übersichtspläne weitere CEF-Maßnahmen und sonstige Maßnahmen außerhalb des Geltungsbereichs (mit gelber Linie umrahmte Grundstücke)



Baugesetzbuch (BauGB) i. d. F. vom 03. November 2017 (BGBl. I S. 3634), einschließlich späterer Änderungen und Ergänzungen.

Baunutzungsverordnung (BauNVO) i. d. F. vom 21. November 2017 (BGBl. I S. 3786), einschließlich späterer Änderungen und Ergänzungen.

Landesbauordnung für Baden-Württemberg (LBO) i. d. F. vom 05.03.2010 (GBl. S. 358, brt. S. 416), einschließlich späterer Änderungen und Ergänzungen.

Gemeindeordnung für Baden-Württemberg (GemO) i. d. F. vom 24.07.2000 (GBl. S. 582, ber. S. 698), einschließlich späterer Änderungen und Ergänzungen.

Planzeichenverordnung 1990 (PlanV), i. d. F. vom 18. 12.1990 (BGBl. 1991, S. 58) einschließlich späterer Änderungen und Ergänzungen.

Aufstellungsbeschluss, § 12 und § 2 Abs. 1 BauGB am 25.07.2018

Frühzeitige Bürgerbeteiligung § 3 Abs. 1 BauGB, § 74 Abs. 7 LBO vom 22.03.2019 bis 23.04.2019

Frühzeitige Beteiligung der Behörden und sonstiger Träger öffentlicher Belange § 4 Abs. 1 BauGB, § 74 Abs. 7 LBO vom 19.03.2019 bis 23.04.2019

Öffentliche Auslegung § 3 Abs. 2 BauGB, § 74 Abs. 7 LBO vom 23.06.2023 bis 24.07.2023

Satzungsbeschluss § 10 Abs. 1 BauGB, § 74 Abs. 7 LBO am

Ausfertigung: Der Bebauungsplan wurde unter Beachtung des vorstehenden Verfahrens als Satzung beschlossen.

Ettingen,
 Johannes Arnold
 Oberbürgermeister

In Kraft getreten mit der Bekanntmachung § 10 Abs. 3 Satz 4 BauGB, § 74 Abs. 7 LBO am

Wassili Meyer-Buck
 Leiter Planungsamt

PS Planungsbüro Schippalies
 Dipl.-Ing. P. Schippalies
 Freie Stadtplanerin
 Tel: 07202/271110
 E-Mail: ps@ps-stadtplanung.de
 76307 Karlsbad
 Wiferinger Straße 40
 Fax: 032121/283346 (digital)

Ettingen

Bebauungsplan "Schleifweg/Kaserne Nord - Teilbereich Kita + Wohnen Ost"

Planungsnummer	01	11.04.2023	1:500
Stand			
Erstellt			
Geprüft			
Freigegeben			
09.01.2024			