

# Ettlinger Gespräch unterwegs

Reaktivierung Schienenstrecke am Rohrackerweg  
und Entwicklungen im Umfeld

08.07.2021

# Ablauf

## Strategie des Landes & Freizeit-Express

Hr. Hilger / Ministerium für Verkehr

## Zeit für Rückfragen

## Reaktivierung Schienenstrecke

Hr. Höglmeier / AVG

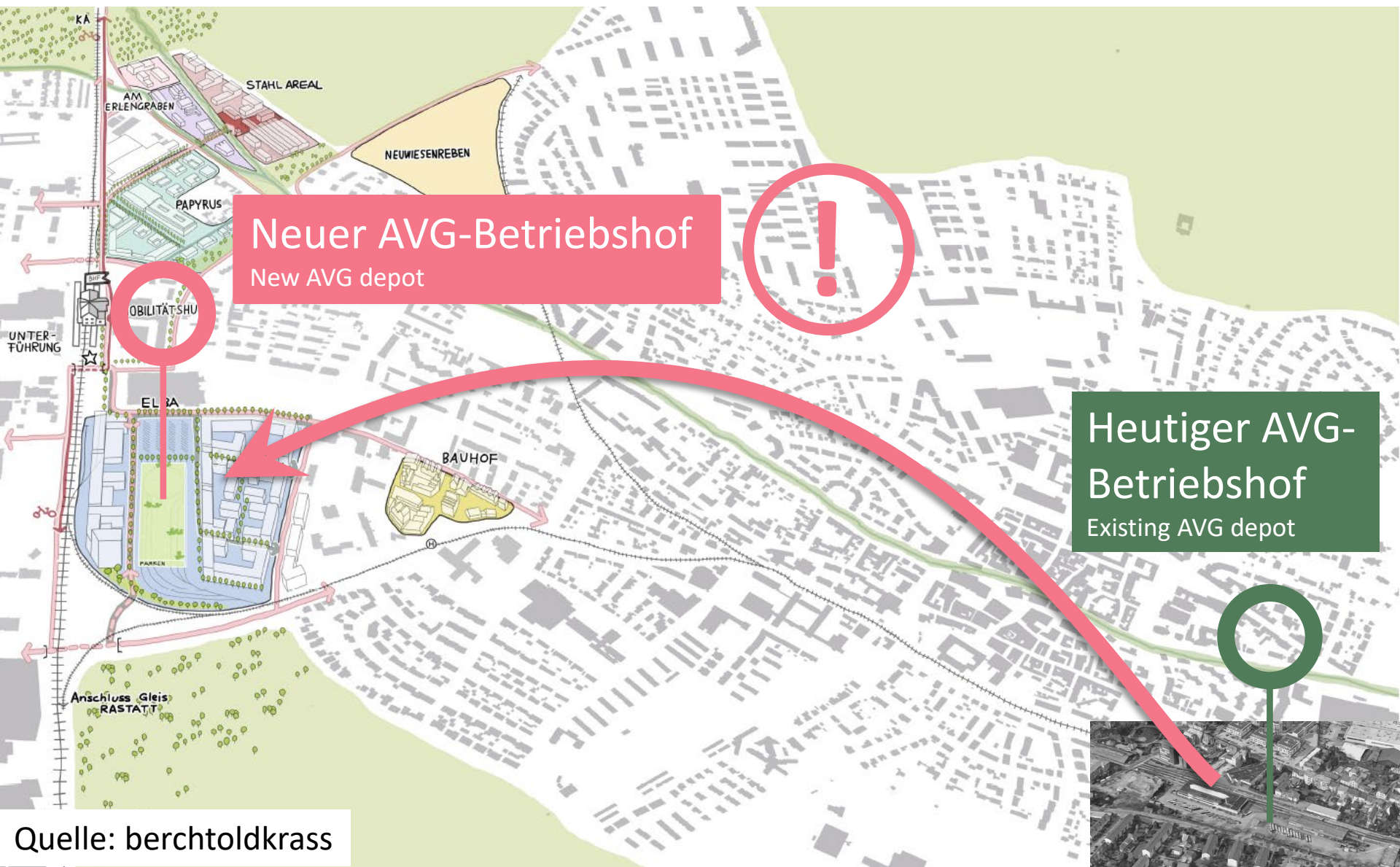
## Zeit für Rückfragen

## Diskussion

## Verabschiedung

Hr. Oberbürgermeister Arnold





Neuer AVG-Betriebshof  
New AVG depot

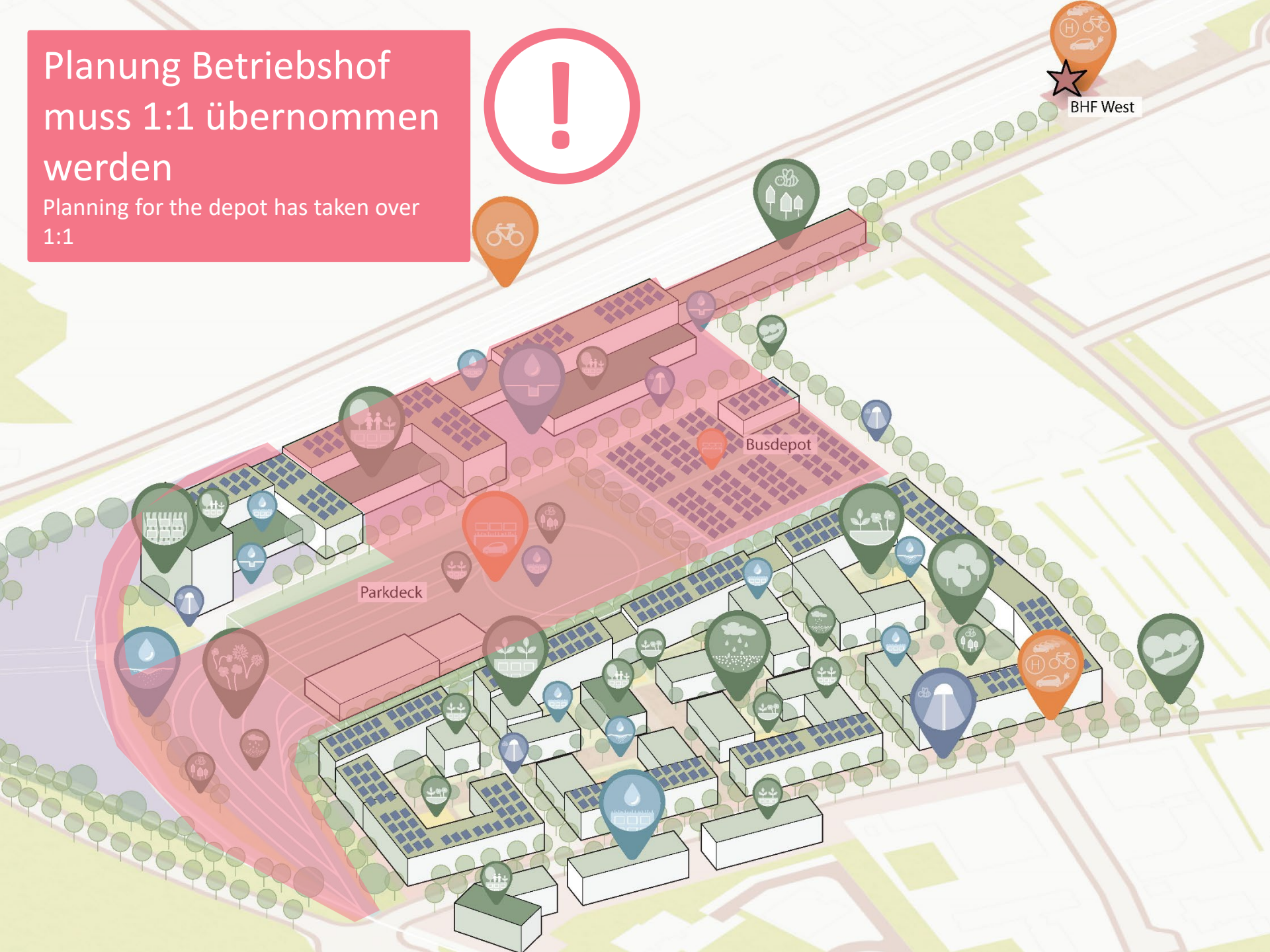
Heutiger AVG-Betriebshof  
Existing AVG depot



Quelle: berchtoldkrass

# Planung Betriebshof muss 1:1 übernommen werden

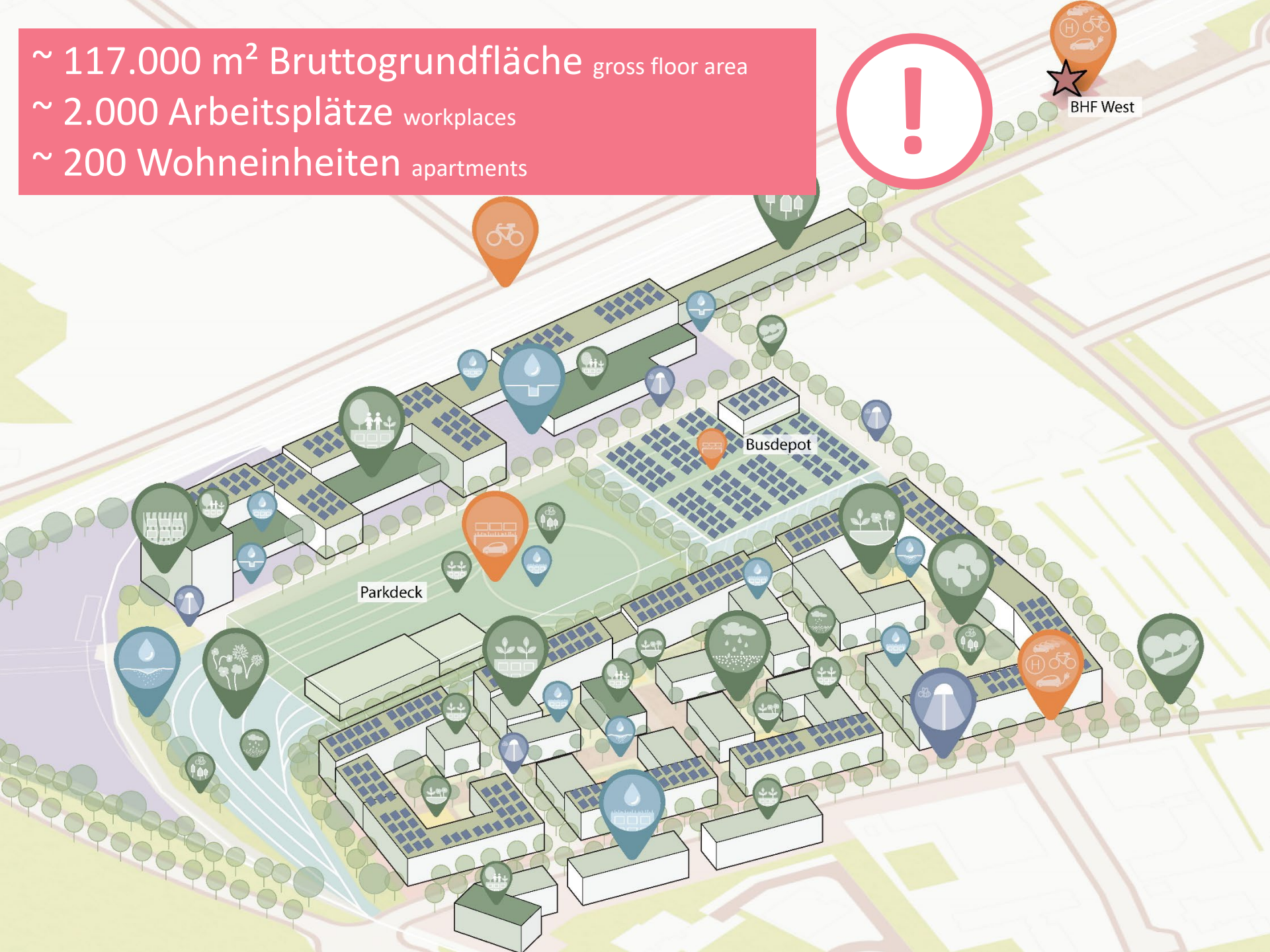
Planning for the depot has taken over  
1:1



Busdepot

Parkdeck

~ 117.000 m<sup>2</sup> Bruttogrundfläche gross floor area  
~ 2.000 Arbeitsplätze workplaces  
~ 200 Wohneinheiten apartments



Parkdeck

Busdepot

An aerial view of a city development plan. The plan shows several blocks of buildings, some with solar panels on their roofs. There are various icons scattered throughout: a bicycle, a house with a tree, a water drop, a person, a car, and a house with a bicycle. The text boxes are overlaid on the plan. On the right side, there are five large red circles, each containing a white question mark. The background is a light green and white grid representing a city street layout.

## Arbeiten & Produktive Stadt

work & productive town

## Neue Wohnformen

Newer housing concepts

## Lebendige Stadträume

Vibrant urban spaces

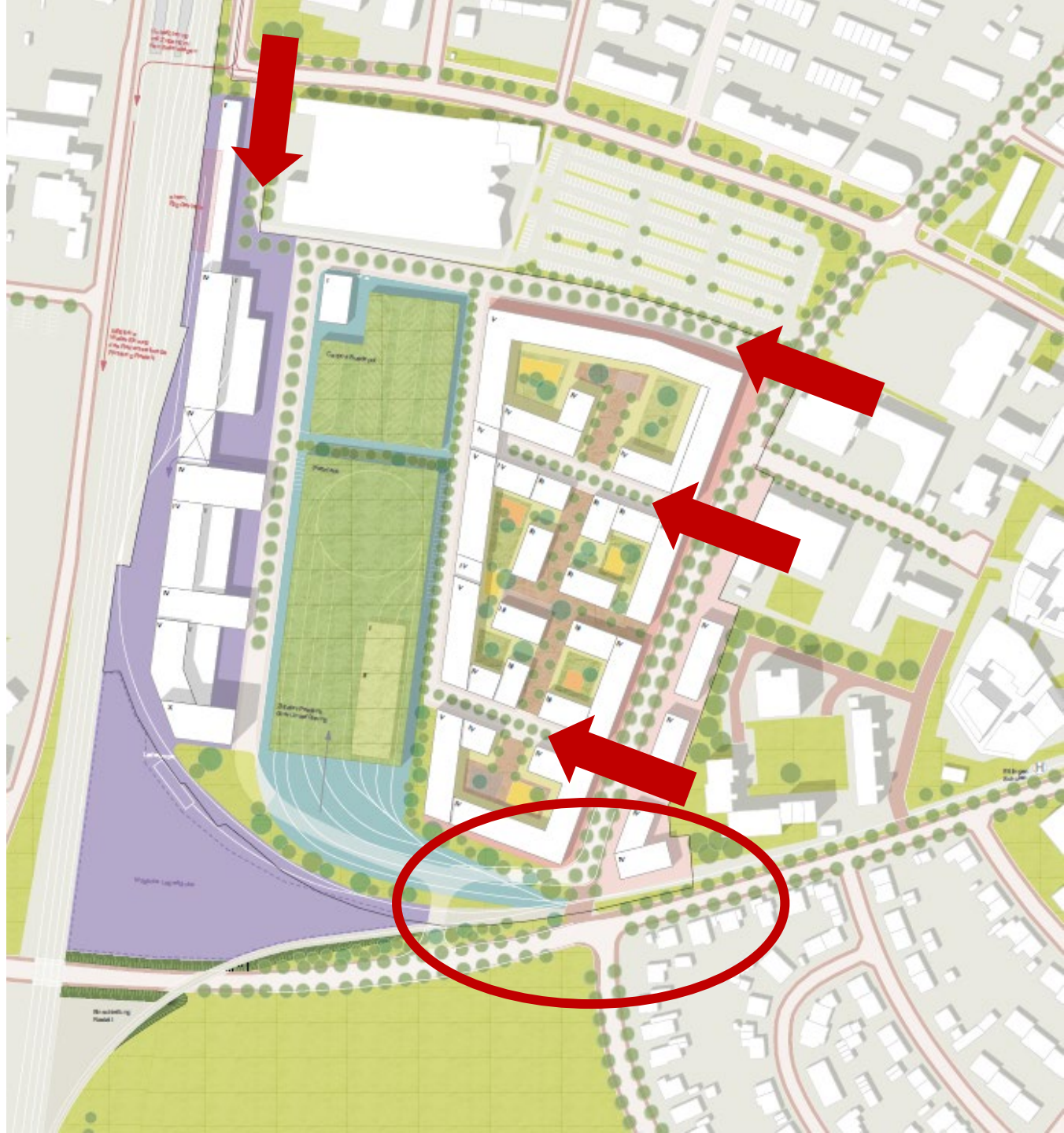
## Quartiersentwicklung

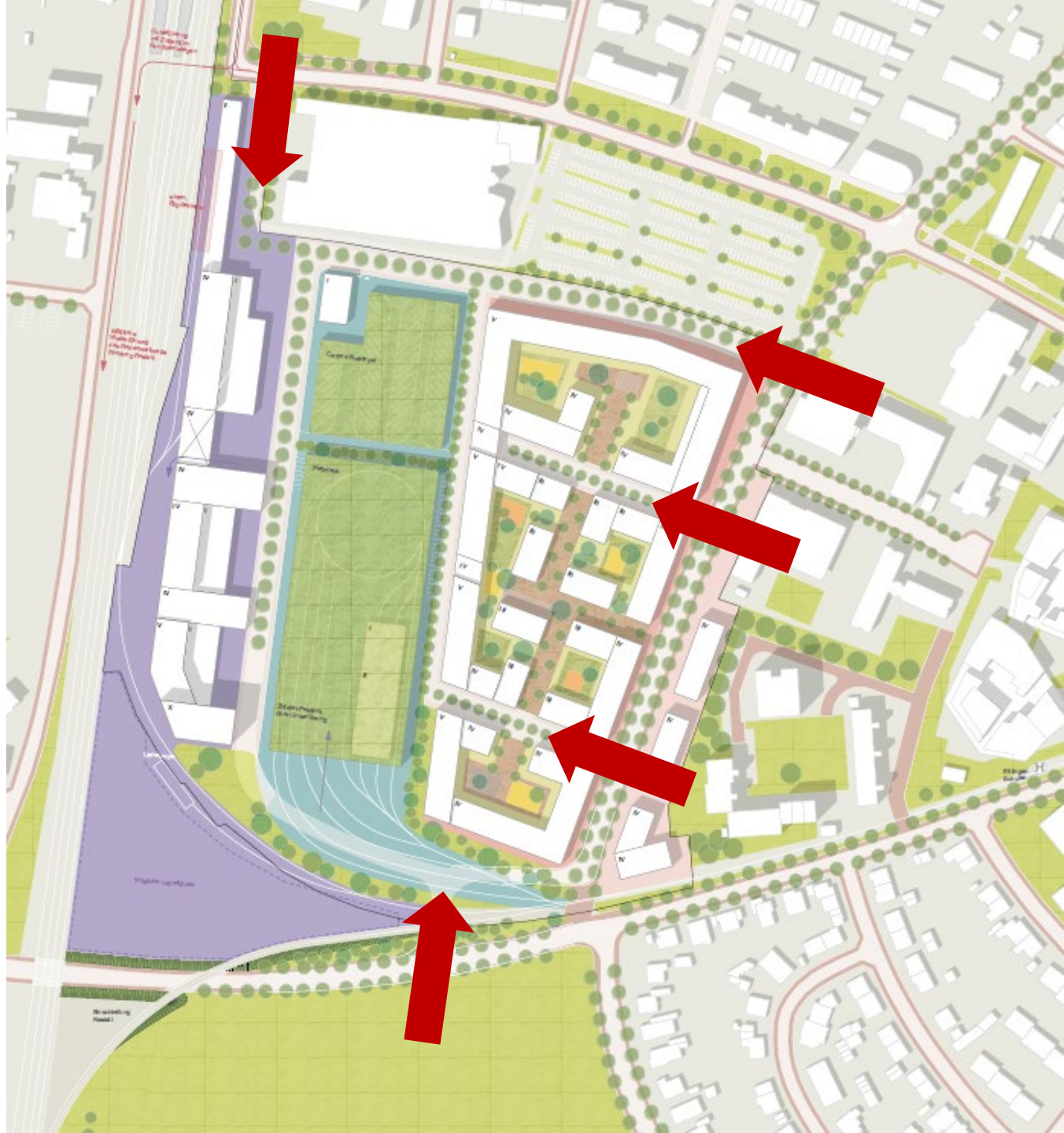
Neighbourhood development

## Klimawandel & verändertes Mobilitätsverhalten

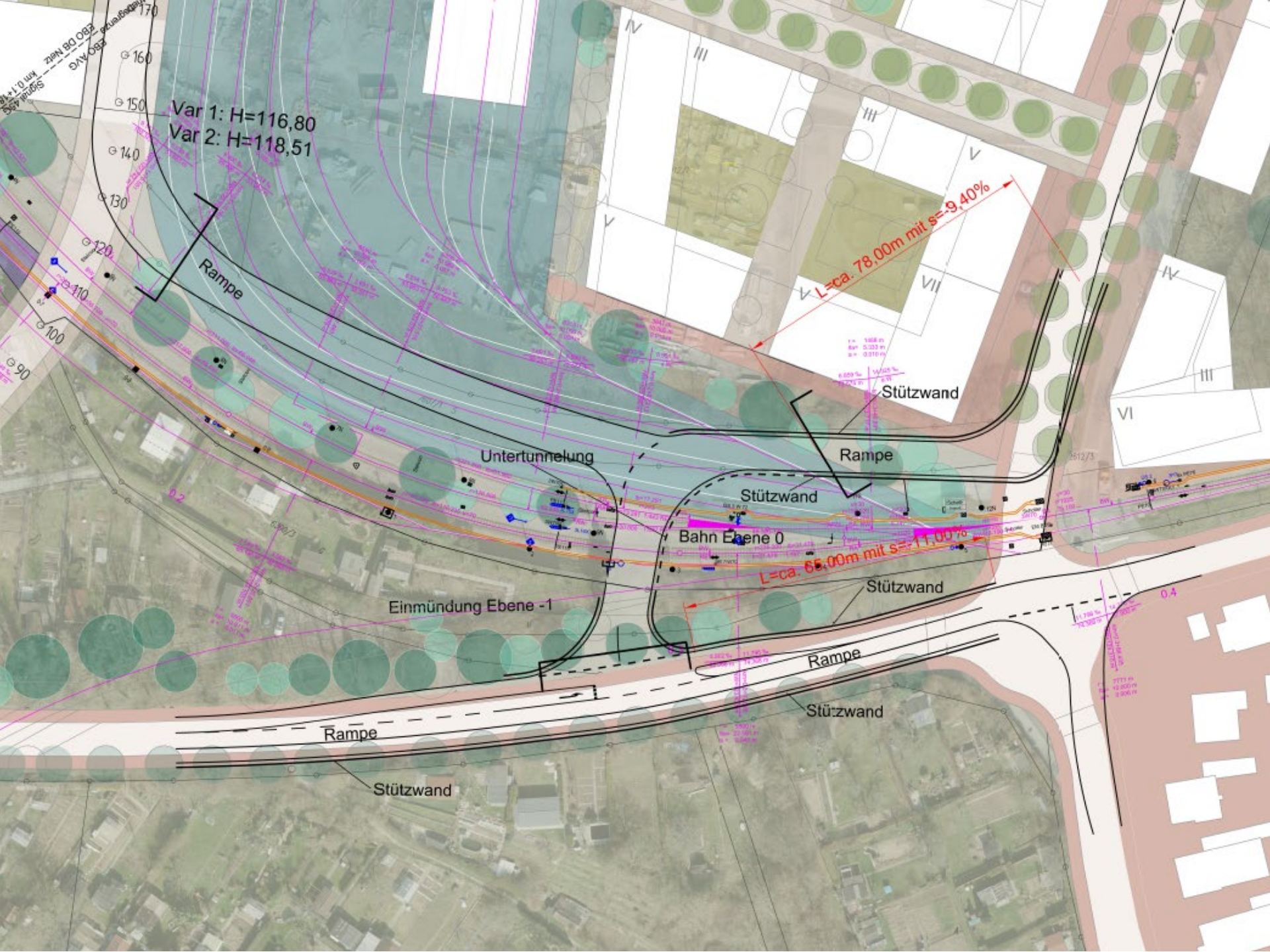
Climate change & altered mobility behavior

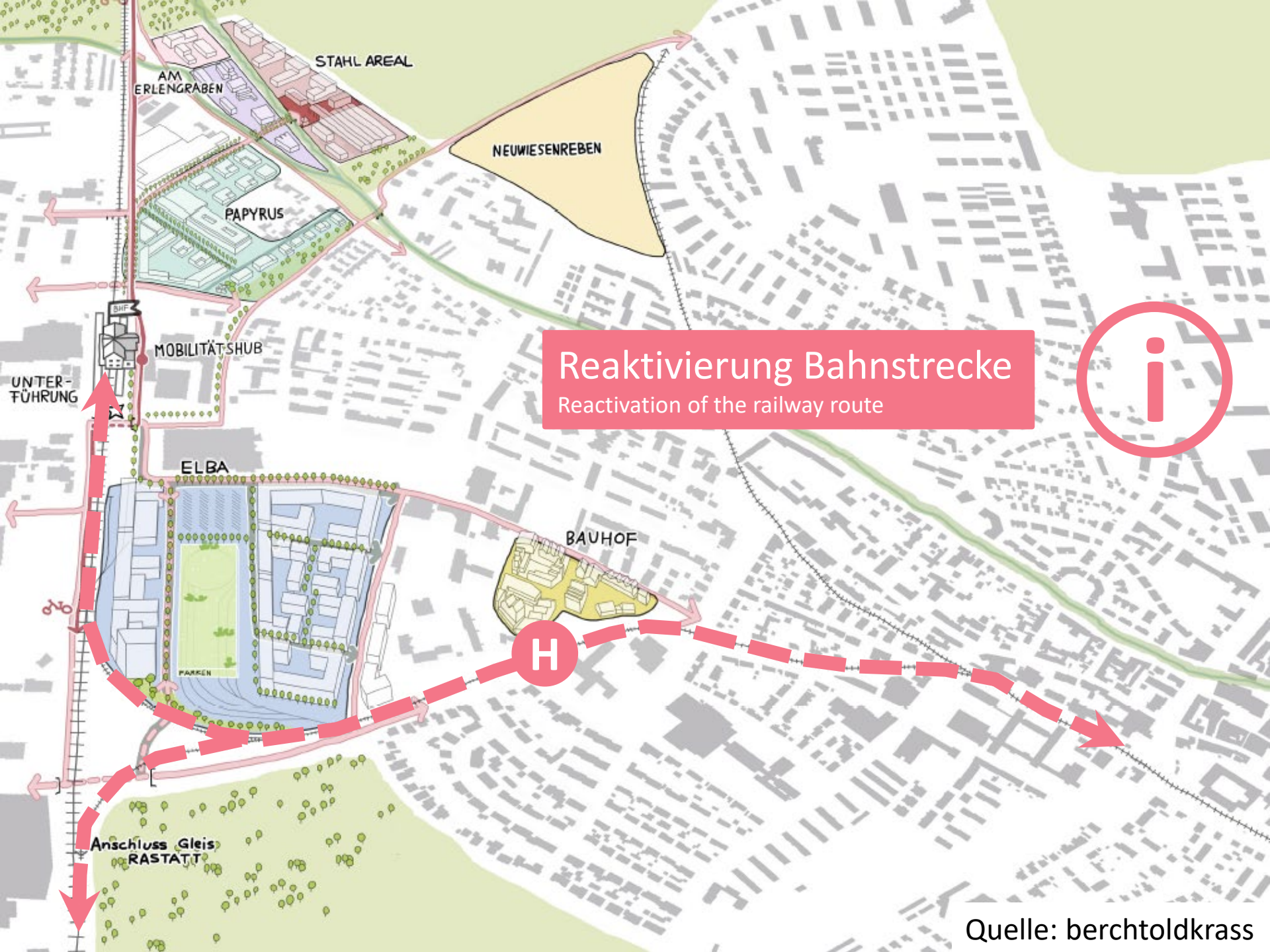
Parkdeck











# Reaktivierung Bahnstrecke

Reactivation of the railway route



# Kleingartenanlage Baggerloch

Verlagerung Kleingartenanlage ELBA-Areal

## Öffentlicher Grünzug [1]

Gemeinschaftsflächen mit modularen Bausteinen

[Spielflächen | Aufenthaltsbereiche | Regenrückhaltung | Ausgleich etc.]



## Gemeinschaftsgärten [2]

mit zentralem Gemeinschaftshaus

[Sanitäranlagen | Lagerflächen | Geräteschuppen | Lastenradstation etc.]



20-50qm / Anteil

## Nutz-/Erholungsgärten [3]

mit gemeinschaftlichen Gartenhäuschen oder eigener Laube



150-200qm / Einheit

[Bildquelle: Urbane Kleingärten neu denken – Initiative [BauLandLeben](#) | NRW | 2021]



Stadt Ettlingen | Planungsamt | 07.07.2021



# WERKSTATT WOHNEN ETTLINGEN

TEAM BAYER | UHRIG



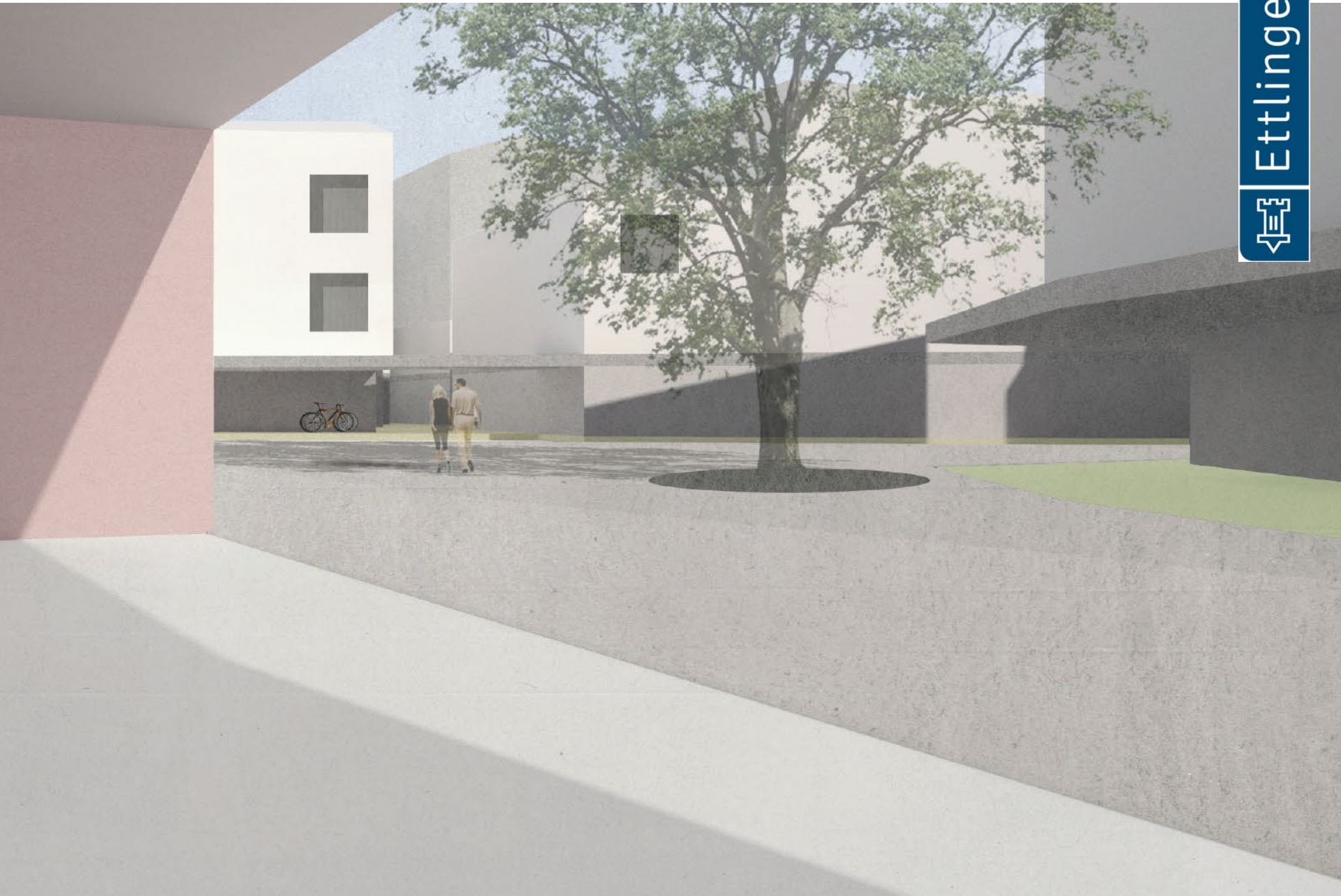
BAUHOFF - AREAL

WERKSTATT WOHNEN ETTLINGEN

TEAM BAYER | UHRIG



BAUHOF - AREAL



Vielen Dank für Ihre Aufmerksamkeit