

ZEITREISE DURCH DAS SCHLOSS

Jeden Samstag und Sonntag um 16 Uhr

Begeben Sie sich auf eine Reise durch die Schlossgeschichte. Beim Rundgang durch die barocken Salons und in der dem Heiligen Nepomuk geweihten ehemaligen Schlosskapelle wird der Alltag im markgräflichen Schloss wieder lebendig.

60 Min., Treffpunkt: Museumskasse im Schloss



**Tickets für alle öffentlichen Führungen gibt es an der Museumskasse im Schloss.
Alle Themen können auch für Gruppen individuell gebucht werden.**

Kontakt



Museum Ettlingen, Schloss
Schlossplatz 3
76275 Ettlingen
Tel. 07243 101-273
museum@ettlingen.de
www.museum-ettlingen.de

Öffnungszeiten Mi-So:
11-18 Uhr



Ettlingen

Oktober - Dezember

Museum Ettlingen

Stadtpaziergänge und Führungen
in Altstadt und Schloss



FÜHRUNGEN IM OKTOBER

SO 13
15 Uhr

Historische Altstadt

Kommen Sie mit auf eine spannende Entdeckungsreise in der historischen Altstadt Ettlingens. Durch verwinkelte Gassen und über malerische Plätze führt der Weg zu den wichtigsten Sehenswürdigkeiten und lässt 2000 Jahre Stadtgeschichte lebendig werden.
60 Min., Treffpunkt: Schloss Museumsshop

DO 17
18 Uhr

Auf den Spuren der Bürgerwehr

Kooperation von Museum Ettlingen und Historischer Bürgerwehr Ettlingen e. V.
90 Min., Treffpunkt: Schloss Museumsshop, Tickets: 6 €



SO 20
15 Uhr

Vom Heiligen Nepomuk zu den apokalyptischen Reitern

Der Besuch der ehemaligen Schlosskapelle und der Martinskirche ermöglicht den Vergleich zweier außerordentlicher Deckengemälde. Im Sommer 1732 schuf der große Meister des Spätbarock Cosmas Damian Asam die Fresken zum Legendenzyklus des Heiligen Nepomuk in der Schlosskapelle. Die künstlerische Ausgestaltung der Decke von St. Martin erfolgte 1987/88 durch den Karlsruher Künstler Prof. Emil Wachter. Seine Bildzyklen stellen biblische Themen mit zeitgenössischen Bezügen dar.
60 Min., Treffpunkt: Schloss Museumsshop

SO 27
15 Uhr

Historische Altstadt mit Römerbad

Kommen Sie mit auf eine spannende Entdeckungsreise in der historischen Altstadt Ettlingens und staunen Sie über die römische Badekultur.
60 Min., Treffpunkt: Schloss Museumsshop



FÜHRUNGEN IM NOVEMBER

SO 10
15 Uhr

Historische Altstadt

Geführter Spaziergang nördlich der Alb. Malerische Höfe, Fachwerkhäuser und Scheunen, Zunftzeichen der Handwerker an Torbögen, Namen von Gassen und Gasthöfen oder ein Holzwehr über der Alb sind einige der Spuren, die es dort zu entdecken gilt.
60 Min., Treffpunkt: Schloss Museumsshop

SO 24
15 Uhr

Ein eingerichtetes Nestlein um in Ruhe Gott zu dienen

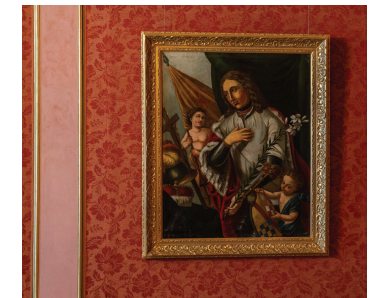
So umschrieb Markgräfin Sibylla Augusta (1675-1733) von Baden-Baden ihr neugestaltetes Schloss in Ettlingen, in dem sie ihre letzten Lebensjahre von 1729-1733 verbrachte. Erfahren Sie bei diesem Rundgang in den neu eingerichteten barocken Salons im Schloss Näheres über das Leben der Sibylla Augusta im Ettlinger Schloss.
60 Min., Treffpunkt: Schloss Museumsshop

FÜHRUNGEN IM DEZEMBER

SA 7
15 Uhr

Auf eine Tasse Schokolade mit der Markgräfin - Führung zur Neueinrichtung des roten Salons mit Ahnengalerie

Kakao und Schokolade zählen im Zeitalter des Barock zu den neuen heiß begehrten Genussmitteln. Das luxuriöse teure Getränk wurde an den europäischen Fürstenhöfen in neuen Geschirrformen und anders zubereitet als heute getrunken. Auch Markgräfin Sibylla Augusta ließ sich den Trank der Götter immer wieder schmecken. Führung mit Kostproben von heißer Schokolade.
90 Min., Treffpunkt: Schloss Museumsshop, Tickets: 12 € inkl. Kostproben



SO 8
15 Uhr

Historische Altstadt

Kommen Sie mit auf eine spannende Entdeckungsreise in der historischen Altstadt Ettlingens. Durch verwinkelte Gassen und über malerische Plätze führt der Weg zu den wichtigsten Sehenswürdigkeiten und lässt 2000 Jahre Stadtgeschichte lebendig werden.
60 Min., Treffpunkt: Schloss Museumsshop

SO 15
15 Uhr

Schlabbe, Hirsch und Blutger Knochen

Entdeckungsreise zu den historischen Wirtshäusern. Bei diesem Stadtrundgang erfahren Sie, welche bedeutende Rolle die Ettlinger Lokale im 18. und 19. Jahrhundert für das örtliche Vereinsleben und die Politik gespielt haben und von den Begebenheiten, die sich dort abgespielt haben.
60 Min., Treffpunkt: Schloss Museumsshop