

Viel zu entdecken!

Führungen & Rundgänge

in Ettlingen.





---

## WISSENSWERTES, ERSTAUNLICHES, KURIOSES

Lernen Sie Ettlingens historische Altstadt in einem kurzweiligen Rundgang kennen oder begeben Sie sich auf Entdeckungsreise durch unser Schloss und die Museen. Ob Begegnung mit Geschichte, Kunst oder Kultur – unsere fachkundigen Führungen garantieren Ihnen einen erlebnisreichen Aufenthalt.

Die Angebote sind nahezu alle miteinander kombinierbar und auch für große Gruppen möglich, die geteilt und zeitgleich geführt werden. Sprechen Sie uns an, wir beraten Sie gerne und freuen uns auf Ihren Besuch!

Die Themen sind mit wenigen Ausnahmen ganzjährig buchbar.

Viele Angebote sind für Familien, Schulklassen sowie Vorschulgruppen geeignet und mit folgenden Symbolen gekennzeichnet:



### Informationen, Beratung und Buchung:

Museum Ettlingen, Schloss

Schlossplatz 3, 76275 Ettlingen

07243 101-273 oder 101-471

Info-Telefon am Wochenende 101-259

Fax 07243 101-532

[museum@ettlingen.de](mailto:museum@ettlingen.de), [www.museum-ettlingen.de](http://www.museum-ettlingen.de)

Am Wochenende werden über dieses Gruppenangebot hinaus regelmäßig öffentliche Führungen für Einzelbesucher durch das Schloss und die Altstadt angeboten. Informationen finden Sie auf unserer Homepage und in den Programm-Flyern.

---

# INHALT

## Führungen in der Altstadt

Der historische Stadtkern Ettlingens .....	6
Altstadtsanierung – Vom verschlafenen Städtchen zur liebenswerten Stadt .....	7
Salvete! Seid begrüßt ihr Römer an der Alb .....	8
ediningom – Mittelalter in Ettlingen .....	9
Wie der Luerturm zu seinem Namen kam .....	10
Wenn alle Brunnlein fließen – Von den historischen Brunnen zur heutigen Wasserversorgung .....	12
Das barocke Ettlingen .....	13
Die Martinskirche / Die Herz-Jesu Kirche .....	14
Die Malereien in Schlosskapelle und Martinskirche – Vom Heiligen Nepomuk zu den apokalyptischen Reitern .....	15
Kunst-Tour durch die Altstadt .....	16
Kunst-Tour ums Schloss .....	16
Auf Spurensuche – Der ehemalige Schlossgarten .....	17
Heilige und weniger Heilige .....	18
Ettlinger Kellergewölbe .....	19
Alle wollen hoch hinaus – Von Türmen und Kirchturmspitzen .....	20
Schlabbe, Hirsch und Blutiger Knochen – Die historischen Wirtshäuser in Ettlingen .....	21
Müller, Flößer und Anrainer .....	22

## Führungen im Schloss

Das Ettlinger Schloss .....	25
Die Geschichte der Schlosskapelle und ihre Malerei .....	26
Legende und Leben des Heiligen Nepomuk .....	26

## Führungen in den Sammlungsausstellungen des Museums

Die Kunstsammlung der Städtischen Galerie .....	28
Vom Vorratskeller zu den unterirdischen Gewölben .....	29
Kulinarische Führungen mit kleinen Kostproben .....	30
Sammlung mechanischer Musikinstrumente und Uhren .....	31

Themenführungen anderer Anbieter .....	33
Lageplan und Anfahrt .....	34



Die historische

Altstadt entdecken





Albwehr beim Rathaus

## DER HISTORISCHE STADTKERN ETTLINGENS

„Wir fanden hier ansehnliche Palazzi in deutscher Art, schöne Straßen und köstliche Brunnen vor“. So schreibt ein durchreisender Venezianer im Jahr 1492.

Der Rundgang führt durch die verwinkelten Gassen der Altstadt, über malerische Plätze, entlang des idyllisch gelegenen Rosengärtchens zu den wichtigsten Sehenswürdigkeiten. Die nahezu 2000-jährige Geschichte der Stadt am Flüsschen Alb wird bei diesem abwechslungsreichen Spaziergang wieder lebendig.

### INFOS

#### Gruppen- & Familienführung



#### Dauer

60–120 Min.

Max. 25 Personen

#### Preise

Mo–Fr 50–100 €;  
Sa., So., Feiertag 60–120 €;  
engl. Führungen ab 55 €

#### Schulklassen & Vorschulgruppen



60–90 Min., Thema „Stadtgeschichte“ für Schulklassen: mit Schwerpunkt „Stadtentwicklung“ speziell für 9. Klasse Gymnasium  
1–2 € pro Schüler



Freigelegter mittelalterlicher Salzkeller, Kirchenplatz 1

## ALTSTADT- SANIERUNG

Vom verschlafenen  
Städtchen zur  
liebesswerten Stadt

Auf diesem Rundgang durch den historischen Stadtkern Ettlingens erfahren Sie eindrucksvoll, wie durch die Zusammenarbeit vorausschauender Politiker, renommierter Fachleute und engagierter Bürger in wenigen Jahren aus dem verschlafenen Städtchen eine weithin bewunderte und vielfach ausgezeichnete, liebenswerte Stadt wurde.

*Kurze Entfernungen auf ebener Strecke.*

### INFOS

#### Gruppenführung



#### Schulklassen



#### Dauer

60–120 Min.

60 Min.

#### Preise

Max. 25 Personen  
Mo–Fr 50–100 €;  
Sa., So., Feiertag 60–120 €

Für Schulklassen mit dem  
Schwerpunkt „Stadtentwicklung“  
1 € pro Schüler



Archäologische Abteilung

## SALVETE!

Seid begrüßt ihr  
Römer an der Alb

In der Zeit der römischen Landnahme in Obergermanien (ca. 70–260 nach Chr.) legten die Römer auf Ettlinger Gebiet einen vicus, eine kleine Siedlung mit Marktplatz, Taverne, Töpferei und einem Bad an.

Der Rundgang führt Sie von den archäologischen Schätzen des Museums zum Weihestein an den Gott Neptun und zur Ruine des Römerbades unter der Martinskirche.

### INFOS

#### Gruppen- & Familienführung



#### Schulklassen



#### Dauer

60–120 Min.

90–120 Min.

#### Preise

Max. 25 Personen  
Mo–Fr 50–100 €;  
Sa., So., Feiertag 60–120 €

2 € pro Schüler





Blick in das Gewölbe des mittelalterlichen Bergfrieds

---

## EDININGOM

Mittelalter in  
Ettlingen

Die wesentlichste Entwicklung – vom Dorf zur prosperierenden Stadt – erfuhr Ettlingen in den Jahrhunderten des frühen bis späten Mittelalters. In diese Zeit fallen die erste schriftliche Erwähnung als Ediningom im Jahr 788, die Verleihung des Marktrechtes durch Otto den Großen und des Stadtrechts durch die Stauer um 1200 sowie eine rege Bautätigkeit, die sich heute in der Altstadt noch finden lässt. Gehen Sie mit uns auf Spurensuche!

---

### INFOS

#### Gruppen- & Familienführung



#### Schulklassen



---

#### Dauer

60–120 Min.

60 Min.

#### Preise

Max. 25 Personen  
Mo–Fr 50–100 €;  
Sa., So., Feiertag 60–120 €  
engl. Führungen ab 55 €

1 € pro Schüler



Lauerturm-Areal

---

## WIE DER LAUERTURM ZU SEINEM NAMEN KAM

### Tour 1

Nördlich des Flüsschens Alb entwickelte sich schon kurz nach der Stadterhebung im Mittelalter ein neues Wohnviertel, das durch Lohgerber, Färber und Zimmerleute geprägt war. Dort findet sich auch das Wahrzeichen der Stadt: der Lauerturm. In der angrenzenden Fachwerkscheune befindet sich eine Ausstellung zur bäuerlichen Alltagskultur um 1900.

In den Monaten Mai bis September können bei diesem Rundgang sowohl die Ausstellung besucht als auch Stadtmauer und Lauerturm bestiegen werden.

### INFOS

---

#### Gruppen- & Familienführung



#### Dauer

60–120 Min.

Max. 25 Personen

#### Preise

Mo–Fr 50–100 €;  
Sa., So., Feiertag 60–120 €  
engl. Führungen ab 55 €

#### Schulklassen & Vorschulgruppen



60 Min.

Thema: „Bäuerliches Leben um 1900“ im Museum am Lauerturm  
1 € pro Schüler (buchbar von Mai bis September)



## Tour 2

Diese Tour startet bei dem letzten noch erhaltenen Stadttor aus dem Hohen Mittelalter, integriert in den heutigen Rathausturm. Von dort geht es nach Norden in Richtung Herz-Jesu-Kirche, dann entlang der Stadtmauer zum Lauerturm und in das historische Handwerker- viertel der Stadt.

Der besondere Clou bei diesem Rundgang ist der Abschluss mit dem Besuch und einer Kurzführung in der einzigen Schnapsbrennerei Ettlingens im idyllischen Lauerturmhof. Am späten Nachmittag oder am Abend kann der Rundgang dort bei einer Kostprobe gemütlich ausklingen.

## INFOS

### Gruppenführung



#### Dauer

90 Min.

#### Preise

Max. 25 Personen

Di–Fr 100 €; Sa 120 € zzgl. 3 € pro Person für den Besuch der Brennerei und ein Getränk

#### Treffpunkt

Albbrücke beim Rathaus

#### Buchbar

Dienstag bis Samstag



Schildhalterin-Brunnen in der Albstraße, Detail

## WENN ALLE BRÜNNLEIN FLIESSEN

Von den historischen  
Brunnen zur heutigen  
Wasserversorgung

Die Ettlinger Brunnen, die Alb und der Brückenheilige Johannes von Nepomuk spiegeln die sehr bewegte Geschichte dieser Stadt wider. Wasser war und ist unser Lebenselixier, aber die Brunnen waren in der Vergangenheit auch Kommunikationszentren.

Erfahren Sie bei einem Spaziergang durch Ettlingens Innenstadt Wissenswertes und Legendenhaftes zur Geschichte, Deutung und Bedeutung der wichtigsten historischen Brunnen und Interessantes zur Geschichte der Wasserversorgung von einst bis heute.

### INFOS

#### Gruppen- & Familienführung



#### Dauer

60 Min.

Max. 25 Personen

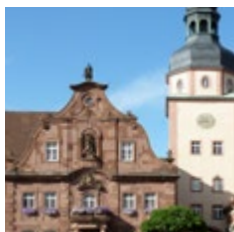
#### Preise

Mo–Fr 50 €; Sa., So., Feiertag 60 €

## DAS BAROCKE ETTLINGEN

Nach der größten Katastrophe in der Geschichte Ettlingsens, als französische Truppen 1689 die Stadt in Brand setzten, folgte ein jahrzehntelanger Wiederaufbau. In dieser Zeit erhielt die Stadt ein barockes Gepräge, dessen Höhepunkt die Umgestaltung des Schlosses mit dem Neubau der Schlosskapelle und deren wertvoller Ausstattung darstellte.

Der Rundgang führt Sie vom Schloss über Marktplatz und Rathaus zur Martinskirche. Ein Abstecher über die Alb ist möglich zum letzten erhaltenen „Modellhaus“ von 1712. Nicht in Fachwerkbauweise, sondern aus Stein errichtet, sollte es einem Brand besser standhalten.



### INFOS

#### Gruppenführung



#### Schulklassen



#### Dauer

60–120 Min.

60–120 Min.

#### Preise

Max. 25 Personen  
Mo–Fr 50–100 €;  
Sa., So., Feiertag 60–120 €  
engl. Führungen ab 55 €

1 bzw. 2 € pro Schüler



Gotischer Chor der St. Martinskirche

---

## DIE MARTINS- KIRCHE

Die Martinskirche ist Ettlingens ältestes Bauwerk und die Mutterkirche des Albtales. Die wechselvolle Baugeschichte und die Ausstattung der Kirche stehen in einem spannenden, sehenswerten Dialog mit dem modernen Deckengemälde von Prof. Emil Wachter (1921–2012).

---

## DIE HERZ-JESU KIRCHE

Weithin sichtbar ist der Turm der Herz-Jesu-Kirche. Nachdem die Martinskirche Ende des 19. Jahrhunderts zu klein geworden war, beschloss man den Neubau einer neuromanischen Kirche.

Die Führung widmet sich dem Kirchenbau, seiner inzwischen über 100-jährigen Geschichte, sowie der Ausstattung, u.a. den Fenstern von Emil Wachter.

---

### INFOS

#### Gruppen- & Familienführung



#### Dauer

30–60 Min. pro Kirche

Max. 25 Personen

#### Preise

Mo–Fr 50 €; Sa., So., Feiertag 60 €



Deckengemälde in der St. Martinskirche, Ausschnitt

---

## DIE MALEREIEN IN SCHLOSSKAPELLE UND MARTINSKIRCHE

Vom Heiligen Nepomuk zu den apokalyptischen Reitern

Der Besuch der ehemaligen Schlosskapelle und der Martinskirche in der Ettlinger Altstadt ermöglicht den Vergleich zweier außerordentlicher Deckengemälde.

Im Sommer 1732 schuf der große Meister des Spätbarock Cosmas Damian Asam (1686–1739) die beeindruckende Freskenmalerei zum Legendenzyklus des Heiligen Nepomuk in der Schlosskapelle.

Im gleichen Jahr begann man mit dem Wiederaufbau der Martinskirche. Die künstlerische Ausgestaltung der Decke erfolgte aber erst 1987/88 durch Prof. Emil Wachter (1921–2012). Seine Bildzyklen stellen biblische Themen in einer modernen Bildsprache dar. Lassen Sie sich überraschen!

### INFOS

#### Gruppenführung



#### Dauer

60–90 Min.

Max. 25 Personen

#### Preise

Mo–Fr 50–100 €; Sa., So., Feiertag 60–120 €



Delphin im Schlosshof

---

## KUNST-TOUR DURCH DIE ALTSTADT

Auf dem Hugo-Rimmelspacher-Platz versteckt sich ein eng umschlungenes Paar, Reiterfiguren und ein weibliches Flügelwesen tummeln sich im Rosengarten. Und während die Jagdgöttin Diana sinnend den Blick in die Lüfte lenkt, spendet ein goldener Delphin im Schlosshof Wasser.

Auf dieser Tour können sie zahlreiche Skulpturen und ihre Künstler vom 16. bis zum 21. Jahrhundert kennenlernen.

---

## KUNST-TOUR UMS SCHLOSS

Bei diesem Rundgang mit kurzen Wegen werden der Delphin im Schlosshof, die Jagdgöttin Diana hinter dem Schloss und die weiblichen Flügelwesen und Reiterfiguren im Rosengärtchen erkundet.

---

### INFOS

#### Gruppenführung



#### Dauer

60–120 Min.

Max. 25 Personen

#### Preise

Mo–Fr 50–100 €; Sa., So., Feiertag 60–120 €





Volker Krebs, Reiterfigur I, Sandstein/Kupferblech, 1986

---

## AUF SPURENSUCHE – DER EHEMALIGE SCHLOSSGARTEN

Erste Erwähnungen eines Schlossgartens im 16. Jahrhundert berichten von einem kleinen Nutzgarten östlich des Schlosses, in dem u. a. Getreide und Gemüse angebaut wurden.

Im 18. Jahrhundert, zur Zeit der Markgräfin Sibylla Augusta, wandelte man diesen Garten in eine prächtige barocke Gartenanlage mit symmetrischen Haupt- und Nebenachsen, Kanälen und üppigen Blumenbeeten.

Gehen Sie mit uns auf Spurensuche und erfahren Sie Interessantes zur heutigen Bebauung und Nutzung als Parkanlage und Ausstellungsfläche für Kunstobjekte aller Art.

### INFOS

#### Gruppenführung



#### Dauer

60 Min.

Max. 25 Personen

#### Preise

Mo–Fr 50 €; Sa., So., Feiertag 60 €

---

## HEILIGE UND WENIGER HEILIGE

Die kunstvoll gearbeiteten Heiligenfiguren und Madonnen stehen in den Hausnischen der Ettlinger Altstadt, auf dem Marktplatz, der Rathausbrücke sowie bei und in den Kirchen der Stadt. Den Hl. Georg und Johannes Nepomuk trifft man mehrfach an. Der heilige Carl Borromäus und Maria Immaculata sind ebenfalls vertreten.

An markanten Plätzen stehen die Wegkreuze als Zeichen des Glaubens und Dankes an Gott. Als Weg- und Ortsmarkierung dienen sie den Menschen zur Erinnerung und als Mahnung.

Hinter fast allen Heiligenfiguren und Wegkreuzen steht eine dramatische Geschichte, der man bei diesem Spaziergang durch die Altstadt auf den Grund gehen kann.



Figur des Hl. Georg auf dem Marktbrunnen, Sandstein, 1494



Relief Maria mit Kind am Rathaustrum, Sandstein, 1740

---

### INFOS

#### Gruppen- & Familienführung



#### Dauer

60 Min.

Max. 25 Personen

#### Preise

Mo–Fr 50 €; Sa., So., Feiertag 60 €



Unter der Martinskirche

---

## ETTLINGER KELLER- GEWÖLBE

Ein Gang durch die „Ettlinger Unterwelt“ birgt viele Überraschungen und es tritt so manches Geheimnis zu Tage! Was erzählen die Steine im Gewölbekeller des Schlosses aus der Vergangenheit von Ettlingen? Wo finden sich das Salzhaus oder das ehemalige Erbprinzwölb, das heute zu dem Keller des Vogel Hausbräu gehört? Diese Fragen werden bei den spannenden „Abstiegen“ unter die Erde beantwortet.

Zum Schluss können sich die Teilnehmer noch mit einem köstlichen „Probiererle“ stärken.

---

### INFOS

#### Gruppenführung



#### Dauer

120 Min.

Min. 15, max. 25 Personen

#### Preise

Mo–Fr 100 €; Sa., So., Feiertag 120 € zzgl. 5 € pro Person für die Braukeller-Kurzführung mit Bierproben



Türme der Altstadt

---

## ALLE WOLLEN HOCH HINAUS

Von Türmen und Kirchturmspitzen

Die Türme des Schlosses, der Ettlinger Kirchen, der Lauerurm und der Rathausturm sind die markanten Wahrzeichen der historischen Altstadt. Erfahren Sie warum sie gebaut wurden und genießen Sie die Aussicht von einem dieser Kulturdenkmäler.

Zum Abschluss führt der Weg in den Rathausturm hinauf. Dort lernen Sie mehr als 300 Jahre Glockengeschichte kennen und genießen den Blick hinunter in die romantische Altstadt.

### INFOS

---

#### Gruppenführung



#### Dauer

90–120 Min.

Max. 25 Personen

#### Preise

Mo–Fr 100 €; Sa., So., Feiertag 120 €



Schmiedeeiserner Ausleger mit Wirtshausschild

## SCHLABBE, HIRSCH UND BLUTIGER KNOCHEN

Die historischen Wirtshäuser in Ettlingen

Vereine und ihre Stammlokale standen im 18. und 19. Jahrhundert im Mittelpunkt des gesellschaftlichen Lebens. Hören Sie auf diesem besonderen Stadtrundgang von Begebenheiten, die sich dort abspielten und von der Politik, die dort gemacht wurde.

Berühmtes Beispiel: Sonnenwirt Philipp Adam Thiebauth spielte gemeinsam mit seinen Gesinnungsgenossen im Umfeld der Revolution von 1848/49 eine wichtige Rolle.

Am späten Nachmittag oder Abend kann diese Führung auch mit einem abschließenden Getränk (z. B. einem Glühwein) gebucht werden.

### INFOS

#### Gruppenführung



#### Dauer

60–90 Min.

Max. 25 Personen

#### Preise

Mo–Fr 50–100 €; Sa., So., Feiertag 60–120 €

zzgl. 2,50 € pro Person für ein Getränk (wenn gewünscht)



Albpartie

## MÜLLER, FLÖSSER & ANRAINER

Die Alb war seit römischer Zeit die Lebensader für die Siedlungen an ihrem Ufer. Sie lieferte das Trinkwasser für die Menschen und die Tiere, sorgte für die Sauberkeit und die Gesundheit ihrer Bürger und ihre Strömung war die Antriebskraft für die Flößer, aber vor allem für die Mühlen innerhalb und außerhalb der Stadt.

Flanieren Sie entlang des malerischen Flüsschens und erfahren Sie Wissenswertes und Interessantes von der Alb und ihren Anwohnern.

### INFOS

#### Gruppenführung



#### Dauer

60–90 Min.

Max. 25 Personen

#### Preise

Mo–Fr 50–100 €; Sa., So., Feiertag 60–120 €

#### Treffpunkt

Buhlsche Mühle, Pforzheimer Straße 68



Von der Burg

zum Schloss





**Die Geschichte des Ettlinger Schlosses begann mit dem Bau einer Burg im Hohen Mittelalter.** Es folgten deren Ausbau durch die Markgrafen von Baden zu Beginn des 13. Jahrhunderts und das Entstehen einer ersten repräsentativen dreiflügeligen Schlossanlage um 1600.

Nach großen Schäden im pfälzischen Erbfolgekrieg 1689 ließ die Markgräfin Sibylla Augusta (1675–1733) das Schloss prunkvoll im Stil der Barockzeit umbauen. Künstlerischer Höhepunkt war und ist die Ausgestaltung der Schlosskapelle mit einem Fresko des großen Meisters des Spätbarock Cosmas Damian Asam, das Legende und Leben des heiligen Nepomuk darstellt.





Blick in den Schlosshof

## DAS ETTLINGER SCHLOSS

Von der Burg des Mittelalters zum prächtigen Barockschloss wird der Besucher mitgenommen auf eine Reise durch die Schlossgeschichte. Der Rundgang führt durch historische Prunkräume, den Festsaal, die ehemalige Schlosskapelle und die Ausstellung zur Schlossgeschichte, wo der höfische Alltag im markgräflichen Schloss wieder lebendig wird.

### Öffentliche Schlossführungen für Einzelbesucher:

Jeden Samstag und Sonntag um 16 Uhr

Treffpunkt: Museumsshop im Schloss

Gebühr: 3 €

Anmeldung nicht erforderlich

### INFOS

#### Gruppen- & Familienführung



#### Schulklassen & Vorschulgruppen



#### Dauer

60 Min.

60 Min.

Max. 25 Personen

Entdeckungsreise durch das Schloss

#### Preise

Mo–Fr 50 €;

Sa., So., Feiertag 60 €;

engl. Führungen ab 55 €

1 € pro Schüler



Asamsaal

---

## DIE GESCHICHTE DER SCHLOSSKAPELLE UND IHRE MALEREI

Vom Bau der Kapelle im 18. Jahrhundert bis zur Einrichtung als Konzertsaal Mitte des 20. Jahrhunderts wird ihre wechselvolle Geschichte aufgezeigt. Beeindruckend bis heute sind die spätbarocken Fresken von Cosmas Damian Asam (1686–1739), die in erzählerischer Fülle über den Heiligen Johannes von Nepomuk berichten.

---

## LEGENDE UND LEBEN DES HEILIGEN NEPOMUK

Johannes Wölflin, der Heilige Nepomuk, lebte in der zweiten Hälfte des 14. Jahrhunderts als Priester. Durch seine Heiligsprechung 1729 war er zu Zeiten der Markgräfin Sibylla Augusta hochaktuell. Das Wirken und die historische und kirchenpolitische Bedeutung dieser Persönlichkeit werden ausführlich besprochen.

---

### INFOS

#### Gruppenführung



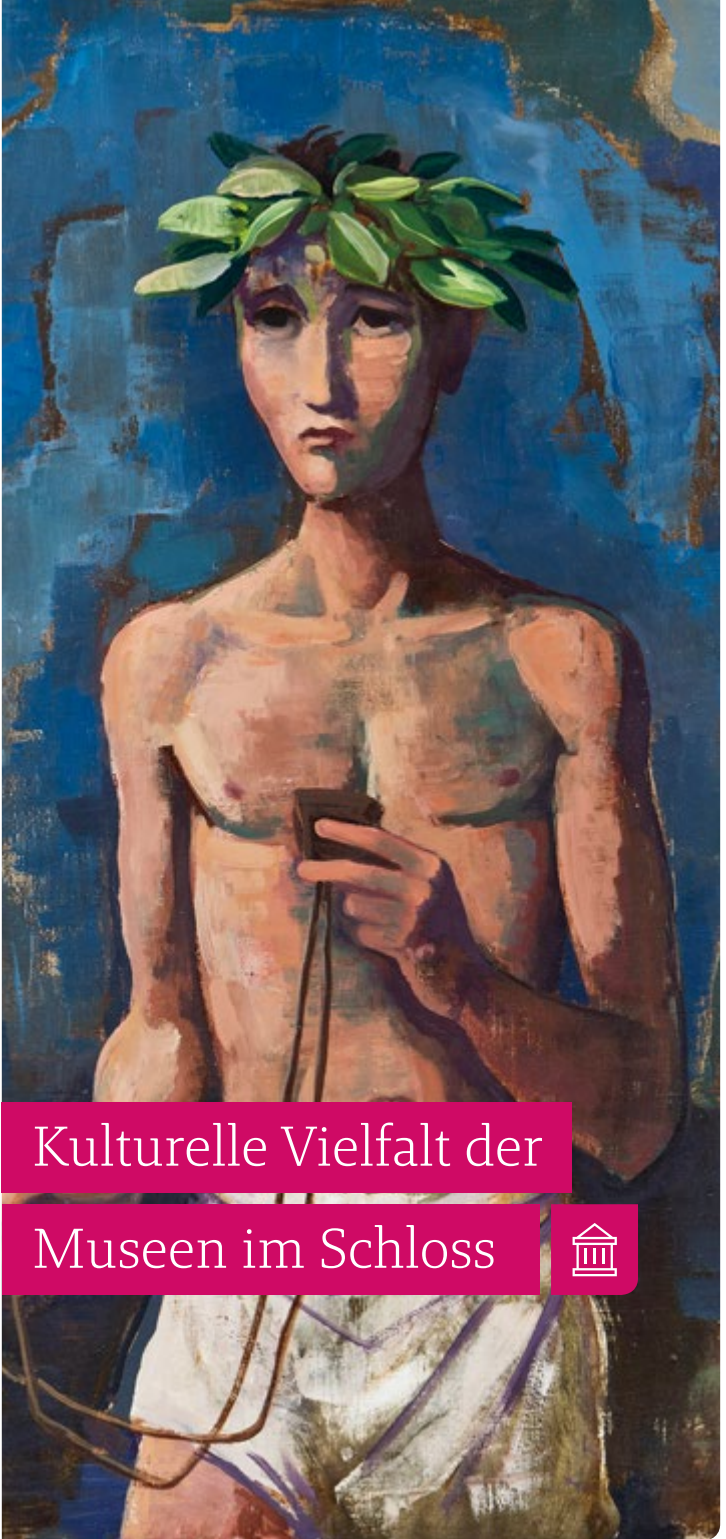
#### Dauer

60 Min. (jedes Thema oder eine Kombination)

Max. 25 Personen

#### Preise

Mo–Fr 50 €; Sa., So., Feiertag 60 €



Kulturelle Vielfalt der

Museen im Schloss





Otto Laible, Am Montmartre, Öl auf Leinwand, 1954

## DIE KUNSTSAMMLUNG DER STÄDTISCHEN GALERIE

Die Städtische Galerie im Schloss zeigt regionale künstlerische Positionen aus dem Kreis der Karlsruher Kunstakademie von 1900 bis heute. Regelmäßigen Neukonzeptionen rücken unterschiedliche interessante Aspekte der Sammlung in den Fokus.

Dem Lebenswerk der beiden Künstler Karl Hofer (1878–1955) und Karl Albiker (1878–1961) ist eine weitere Sammlungsausstellung gewidmet. Erfahren Sie bei einem Rundgang Interessantes zu den beiden Künstlern, ihren Lebenswegen und die künstlerische Auseinandersetzung mit dem Thema „Figur und Raum“ sowie die feinfühlig Interpretation des Menschenbildes, das bei beiden Künstlern eine zentrale Stellung einnimmt.

Wechselnde Themen und große Sonderausstellungen ermöglichen jeweils unterschiedliche Kunstführungen.

### INFOS

#### Gruppenführung



#### Schulklassen & Vorschulgruppen



#### Dauer

60 Min.,  
Max. 25 Personen

90 Min. oder nach Absprache

#### Preise

Mo–Fr 50 €;  
Sa., So., Feiertag 60 €;  
zzgl. Eintritt

2 € pro Schüler zzgl. Materialkosten  
*Museumsgespräche in Kombination mit praktischem Arbeiten zu verschiedenen Themen nach Absprache*



Lapidarium

---

## VOM VORRATSKELLER ZU DEN UNTERIRDISCHEN GEWÖLBEN

Wandeln Sie durch Räume abseits der üblichen Schlossbesichtigung! Der Blick in den Kellerraum unter dem mittelalterlichen Bergfried und die unterirdischen Gewölbe, die archäologische Abteilung und das Lapidarium, die Steinsammlung im Gewölbekeller neben der archäologischen Abteilung, versprechen spannende Unterhaltung und manche Überraschung.

Bei dem Rundgang lohnt sich an vielen Stellen auch ein Blick nach oben. Die mit Kreuzgraten oder Kreuzrippen überwölbten Räume sind Zeugnisse der renaissancezeitlichen Schlossanlage.

### INFOS

---

#### Gruppenführung



#### Dauer

60 Min.

Max. 25 Personen

#### Preise

Mo–Fr 50 €; Sa., So., Feiertag 60 €



---

## AUFGETISCHT!

Kulinarische Schlossführung durch  
8 Jahrhunderte

Bei diesem Rundgang durch das Schloss wird die 800-jährige Baugeschichte kulinarisch begleitet: Es wird „aufgetischt“! Kleine zeittypische Kostproben vom Mittelalter bis zur Gegenwart lassen den Geschmack der einzelnen Epochen lebendig werden. Kommen Sie mit auf eine Zeitreise, die alle Sinne anregt!

---

## CRUSTULUM ET MULSUM

Kulinarischer Ausflug  
in die Römerzeit

Von den Griechen zunächst als „Breiesser“ verspottet, entwickelten die Römer bis zur Kaiserzeit eine ausgefallene und exquisite Küche, viele der Rezepturen sind überliefert. Ein Rundgang in der archäologischen Abteilung mit kleinen Kostproben lässt den Geschmack der römischen Küche lebendig werden.

---

## INFOS

**Gruppen- & Familienführung**



**Dauer**

90–120 Min.

Max. 25 Personen

**Preise**

Mo–Fr 100 €; Sa., So., Feiertag 120 € zzgl. 5 € pro Person,  
mindestens 75 € für die Kostproben



Kleine Vogel-Spieldose, um 1884, Detail

---

## SAMMLUNG MECHANISCHER MUSIK- INSTRUMENTE UND UHREN

Die Melodien von Walzenspieldosen, Drehorgeln und Reproduktionsklavieren, des Welte-Cottage-Orchestrions oder eines Gramophons entführen Sie in die turbulente Zeit des Fin de Siècle um 1900.

Erfahren Sie Wissenswertes, Kurioses und Interessantes bei einem klangvollen und musikalischen Rundgang durch die Sammlung.

An einigen Sonntagen findet um 11 Uhr eine öffentliche Führung durch das Musik- und Uhrenkabinett für Einzelbesucher statt.

Termine unter [www.museum-ettlingen.de](http://www.museum-ettlingen.de) oder Tel. 07243/101-273

Treffpunkt: Museumsshop im Schloss

Gebühr: 3€ zzgl. Eintritt

Anmeldung nicht erforderlich

### INFOS

#### Gruppen- & Familienführung



#### Dauer

60 Min.

Max. 25 Personen

#### Preise

Mo–Fr 50€; Sa., So., Feiertag 60€ zzgl. Eintritt

Angebote und Kontakte

anderer Anbieter





---

## KOSTÜM- UND KUNSTEVENTS

z.B. Barocke Kostümführung im Schloss, Hört ihr Leut und lasst euch sagen ... Mit dem Nachtwächter in Ettlingen unterwegs.

Info und Buchung für Gruppen: Kunst- und Eventagentur Bel Etage, Karlsruhe, 0721 567449, [info@kunstagentur-beletage.de](mailto:info@kunstagentur-beletage.de)  
[www.kunstagentur-beletage.de](http://www.kunstagentur-beletage.de)

Termine der öffentlichen Nachtwächter-Führungen für Einzelbesucher:  
[www.stadtinformation-ettlingen.de](http://www.stadtinformation-ettlingen.de) oder 07243 101-380

---

## SAGENTOUREN BEI NACHT

Koproduktionen der Stadt Ettlingen mit dem marotte Figurentheater Karlsruhe

Termine der öffentlichen Führungen für Einzelbesucher:  
[www.stadtinformation-ettlingen.de](http://www.stadtinformation-ettlingen.de) oder 07243 101-380

---

## THEMENFÜHRUNGEN IN ETTLINGEN

z. B. Jüdisches Leben in Ettlingen, St. Martin – von Kopf bis Fuß, Brunnen in Ettlingen, Kirchen in den Stadtteilen, Alexiuskapelle mit Friedhof u. a.

Die Führungen können auch kombiniert werden.

Dauer: 1 Stunde

Preis: Mo.– Fr. 50 €, Sa., So., Feiertag 60 €

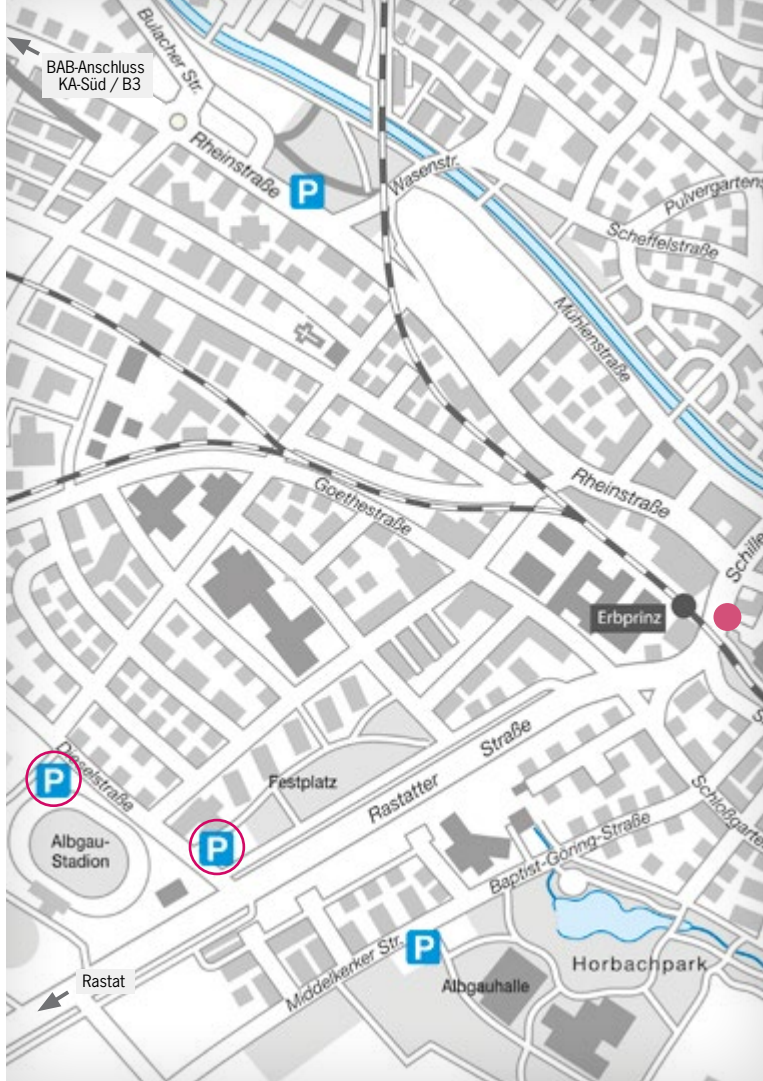
Info und Buchung: D. Le Maire, Stadtarchiv Ettlingen  
Pforzheimer Straße 14, 76275 Ettlingen, 07243 101-228  
[stadtarchiv@ettlingen.de](mailto:stadtarchiv@ettlingen.de)

---

## SCHWARZWALD-GUIDE

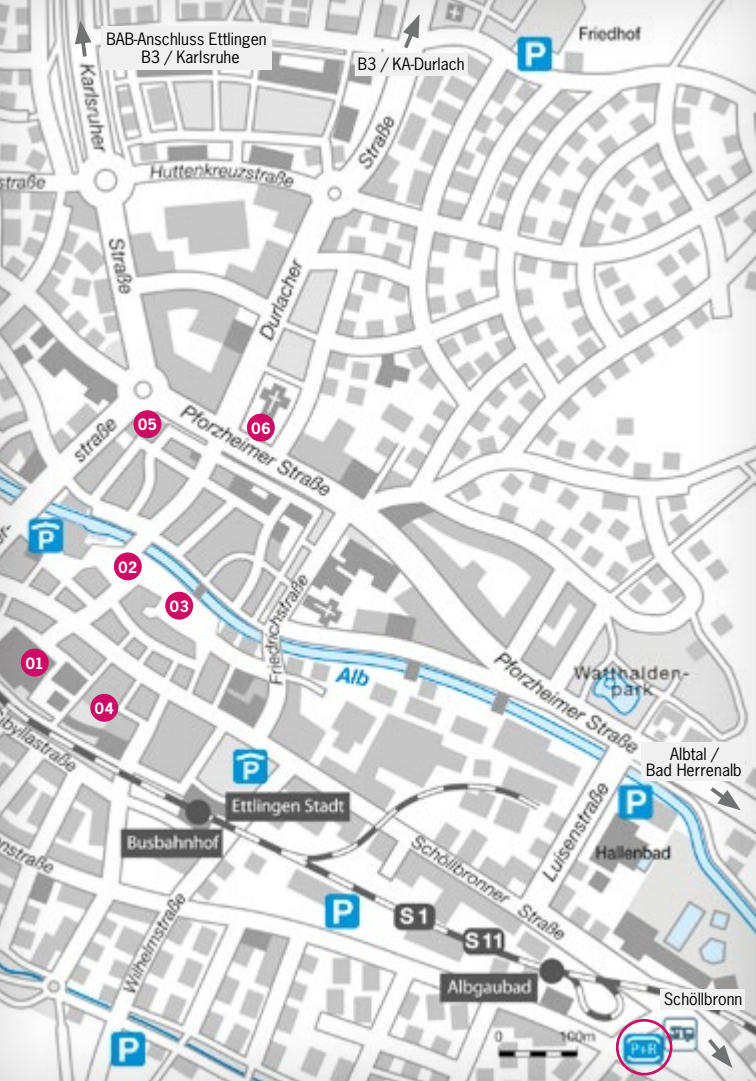
Naturerlebnisse in und um Ettlingen für Groß und Klein, vielfältig und abwechslungsreich wie der Schwarzwald selbst.

Info und Buchung: Naturpark Schwarzwald, Museum Stadt Ettlingen, [www.ettlingen.de](http://www.ettlingen.de) (Naturpark – Schwarzwald-Guides) oder direkt: Friederike Stertz, 07243 21122, [schwarzwaldguides@googlemail.com](mailto:schwarzwaldguides@googlemail.com)



## Lageplan mit Parkmöglichkeiten

- 01 Museum Ettlingen Schloss
- 02 Rathaus
- 03 St. Martins-Kirche
- 04 Rosengarten
- 05 Lauerturm
- 06 Herz-Jesu-Kirche
- Busparkplätze



## Anfahrt

Von den Stadtbahnhaltestellen (Linie S1/S11) Ettlingen-Stadt und Ettlingen-Erbprinz/Schloss sind es nur wenige Schritte bis zum Schloss. Wenn Sie mit dem PKW kommen, benutzen Sie bitte die Tiefgarage Schloss.

Busse können Gruppen an der Bushaltestelle Erbprinz/Schloss neben dem Schloss ● oder am Busbahnhof aussteigen lassen. Die Busparkplätze befinden sich am Parkplatz Albgäubad oder am Park&Ride Parkplatz neben der Haltestelle Albgäubad.

Kontakt



Museum Ettlingen, Schloss  
Schlossplatz 3  
76275 Ettlingen

Telefon 07243 101-273  
[museum@ettlingen.de](mailto:museum@ettlingen.de)  
[www.museum-ettlingen.de](http://www.museum-ettlingen.de)